

The background of the entire page is a high-speed photograph of water splashing, creating a dynamic and energetic feel. The water is captured in mid-air, with many droplets and streams visible, set against a light blue background. The overall color palette is dominated by various shades of blue and white.

**NORDESTE ACTIVO – Empresa Municipal de Actividades
Desportivas, Recreativas e Turísticas, Águas e Resíduos, E.E.M.**

Rua Dona Maria do Rosário n.º 4
9630-144 Nordeste

PRESTAÇÃO DE CONTAS 2011

**NORDESTE ACTIVO – Empresa Municipal de Actividades
Desportivas, Recreativas e Turísticas, Águas e Resíduos, E. E.M.**

RELATÓRIO DE GESTÃO

EXERCÍCIO DE 2011

Nos termos da Lei e do pacto social o Conselho de Administração da **NORDESTE ACTIVO EMP.MUNICIPAL DE ACTIVIDADES DESPORTIVAS, RECREATIVAS E TURISTICAS, ÁGUAS E RESÍDUOS, E.E.M.** apresenta à Assembleia Geral da Sociedade o RELATÓRIO DE GESTÃO referente ao exercício de 2011.

ACTIVIDADE EMPRESARIAL

A missão desta empresa tem por fim satisfazer as necessidades a nível do desporto, recreio, turismo, águas e resíduos do concelho de Nordeste.

Correspondendo às solicitações cada vez mais exigentes de uma maior eficiência dos serviços disponíveis à população e dos novos desafios que se impõe numa cultura de objectivos face a uma cultura de regras.

Os principais objectivos são:

- Criação, implementação, desenvolvimento, instalação, gestão e conservação de equipamentos desportivos e recreativos de âmbito local;
- Apoio de actividades desportivas e recreativas, no sentido de promover a prática desportiva e recreativa bem como servir de apoio educativo à população escolar do concelho do Nordeste;
- Criação, implementação, desenvolvimento, participação e gestão de infra-estruturas capazes de potencializar as valências turísticas, etnográficas, gastronómicas e patrimoniais, quer a nível cultural quer a nível paisagístico quer ainda a nível urbanístico do concelho do Nordeste;

**NORDESTE ACTIVO – Empresa Municipal de Actividades
Desportivas, Recreativas e Turísticas, Águas e Resíduos, E. E.M.**

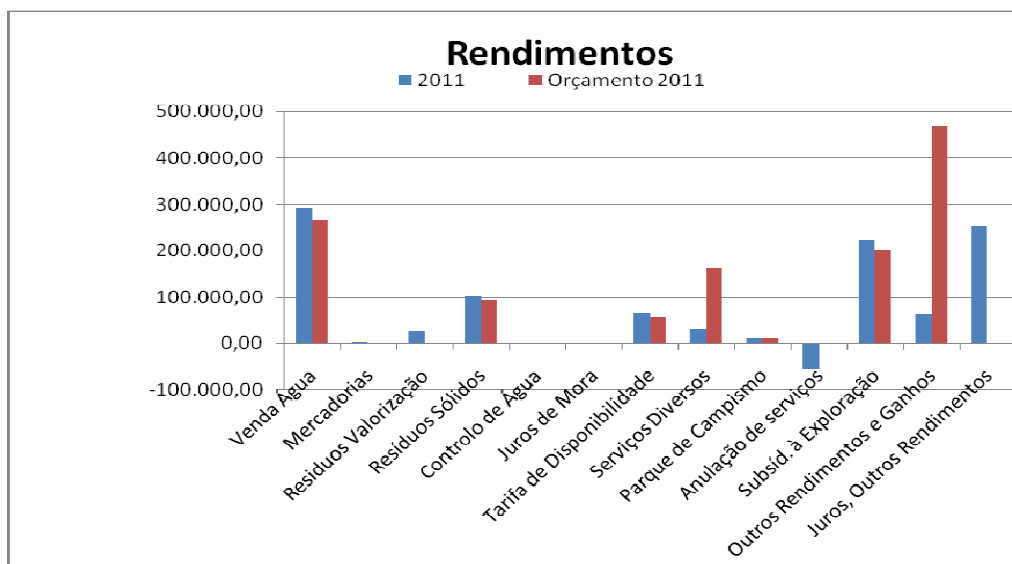
- Implementação, gestão e exploração dos sistemas públicos de captação e distribuição de água para consumo público, da recolha, tratamento e rejeição de efluentes, da recolha e deposição de resíduos sólidos urbanos e a higiene pública no concelho do Nordeste.

EXPLORAÇÃO

Para o ano de 2012, estava previsto no orçamento um total de rendimentos de 1.264.068,23€. No entanto, os valores realizados foram de 1.017.355,54€. (ver quadro abaixo)

Rendimentos	2011	Orçamento 2011	Desvios	Execução
Venda Água	291.232,56	267.406,77	-23.825,79	108,91%
Mercadorias	3.614,59	0,00	-3.614,59	
Resíduos Valorização	25.774,80	0,00	-25.774,80	
Resíduos Sólidos	103.947,55	93.082,01	-10.865,54	111,67%
Controlo de Água	1.453,77	0,00	-1.453,77	
Juros de Mora	80,85	0,00	-80,85	
Tarifa de Disponibilidade	64.383,56	59.634,33	-4.749,23	107,96%
Serviços Diversos	30.720,81	163.905,54	133.184,73	18,74%
Parque de Campismo	11.478,51	11.458,00	-20,51	100,18%
Anulação de serviços	-55.581,68	0,00	55.581,68	
Subsíd. à Exploração	223.000,00	199.532,92	-23.467,08	111,76%
Outros Rendimentos e Ganhos	63.796,82	469.048,66	405.251,84	13,60%
Juros, Outros Rendimentos	253.372,55		-253.372,55	
Total de Rendimentos	1.017.355,54	1.264.068,23		81,48%

NORDESTE ACTIVO – Empresa Municipal de Actividades Desportivas, Recreativas e Turísticas, Águas e Resíduos, E. E.M.



Na análise que se segue, pretende-se evidenciar o peso relativo de cada grupo de consumidores, nomeadamente: consumo doméstico, comércio/indústria, instituições, obras, agro-pecuária, administração central e administração local, pelas diferentes rubricas relativas ao nº de consumidores, consumo em m³, valor das receitas inerentes á recolha selectiva de porta a porta, consumo de água e total das receitas com a tarifa de disponibilidade.

**NORDESTE ACTIVO – Empresa Municipal de Actividades
Desportivas, Recreativas e Turísticas, Águas e Resíduos, E. E.M.**

Por forma a evidenciar esta análise apresentamos os seguintes quadros:

Quadro nºI – Valores totais gerais

Quadro nºII – Valores por tipo de consumidor

Quadro nºIII – Valores por freguesia

Quadro I

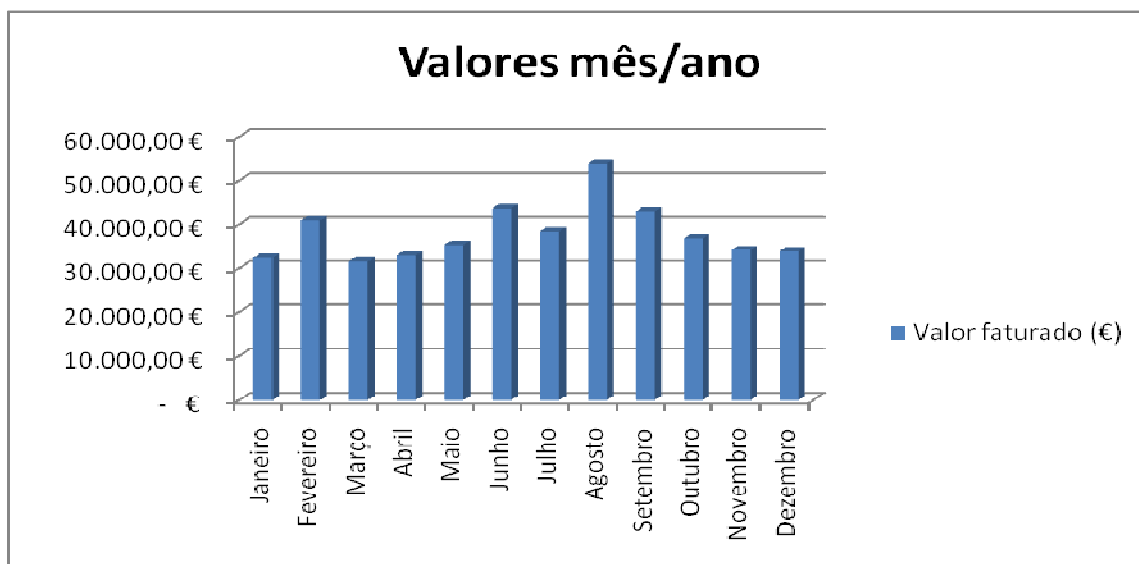
Valores totais gerais por processamentos

Rubrica	Valor	IVA	Total	
Rubricas	474.342,57	14.987,72	489.330,29	
Consumo de água	310.718,31	12.430,87	323.149,18	
Tarifa de disponibilidade	61.755,37	2.556,85	64.312,22	
Tarifa de Resíduos Sólidos	100.310,30	0	100.310,30	
Taxa Controlo Qualidade Água *	1.558,59	0	1.558,59	
Reposições	-31.034,41	-1.235,60	-32.270,01	
Consumo de água	-30.881,03	-1.235,60	-32.116,63	
Taxa Controlo Qualidade Água *	-153,38	0	-153,38	
Total geral:	34087	443.308,16	13.752,12	457.060,28
Total m3 faturado:	397459			
Total m3 lido:	352737			

**NORDESTE ACTIVO – Empresa Municipal de Actividades
Desportivas, Recreativas e Turísticas, Águas e Resíduos, E. E.M.**

Valores de faturação por mês/ano

Mês	Ano	Núm. Doc.	Faturado (m3)	Lido (m3)	Valor faturado (€)
Janeiro	2011	2.839	25.358	24.813	32.350,78 €
Fevereiro	2011	2.841	32.683	31.636	40.946,60 €
Março	2011	2.840	24.143	22.925	31.570,05 €
Abril	2011	2.839	26.080	24.451	32.933,86 €
Maio	2011	2.839	28.807	27.868	35.454,50 €
Junho	2011	2.841	36.570	35.658	43.624,21 €
Julho	2011	2.839	30.574	286	38.492,34 €
Agosto	2011	2.840	74.225	73.179	53.816,05 €
Setembro	2011	2.841	32.727	30.674	42.875,48 €
Outubro	2011	2.843	29.581	27.603	36.889,53 €
Novembro	2011	2.844	28.431	26.679	34.184,56 €
Dezembro	2011	2.841	28.280	26.965	33.922,32 €
		34.087	397.459	352.737	457.060,28 €



**NORDESTE ACTIVO – Empresa Municipal de Actividades
Desportivas, Recreativas e Turísticas, Águas e Resíduos, E. E.M.**

QUADRO II

Valores totais por tipo de consumidor

Rúbrica	Valor	IVA	Total
Doméstico			
Rubricas	315.679,40 €	10.046,58 €	325.725,98 €
Consumo de água	195.634,52 €	7.829,79 €	203.464,31 €
Tarifa de	53.463,62 €	2.216,79 €	55.680,41 €
Tarifa de Resíduos	65.599,18 €	- €	65.599,18 €
Taxa Controlo	982,08 €	- €	982,08 €
Reposições	- 19.889,63 €	- 792,29 €	- 20.681,92 €
Consumo de água	- 19.791,70 €	- 792,29 €	- 20.583,99 €
Taxa Controlo	- 97,93 €	- €	- 97,93 €
Total por TC	30365	295.789,77 €	9.254,29 €
Total consumo m3:	311319		

Rúbrica	Valor	IVA	Total
Comérico/Industria			
Rubricas	70.779,62 €	1.662,14 €	72.441,76 €
Consumo de água	38.468,52 €	1.537,34 €	40.005,86 €
Tarifa de	3.029,59 €	124,80 €	3.154,39 €
Tarifa de Resíduos	29.088,24 €	- €	29.088,24 €
Taxa Controlo	193,27 €	- €	193,27 €
Reposições	- 4.503,01 €	- 179,07 €	- 4.682,08 €
Consumo de água	- 4.480,52 €	- 179,07 €	- 4.659,59 €
Taxa Controlo	- 22,49 €	- €	- 22,49 €
Total por TC	1540	66.276,61 €	1.483,07 €
Total consumo m3:	27533		

**NORDESTE ACTIVO – Empresa Municipal de Actividades
Desportivas, Recreativas e Turísticas, Águas e Resíduos, E. E.M.**

CONTINUAÇÃO DO QUADRO II

Rúbrica	Valor	IVA	Total
Instituições			
Rubricas	6.526,29 €	225,14 €	6.751,43 €
Consumo de água	4.434,69 €	177,15 €	4.611,84 €
Tarifa de	1.179,00 €	47,99 €	1.226,99 €
Tarifa de Resíduos	890,44 €	- €	890,44 €
Taxa Controlo	22,16 €	- €	22,16 €
Reposições	- 413,74 €	- 16,45 €	- 430,19 €
Consumo de água	- 411,77 €	- 16,45 €	- 428,22 €
Taxa Controlo	- 1,97 €	- €	- 1,97 €
Total por TC	389	6.112,55 €	208,69 €
Total consumo m3:	7911		

Rúbrica	Valor	IVA	Total
Obras			
Rubricas	40.005,65 €	1.588,99 €	41.594,64 €
Consumo de água	39.254,26 €	1.570,08 €	40.824,34 €
Tarifa de	465,77 €	18,91 €	484,68 €
Tarifa de Resíduos	89,40 €	- €	89,40 €
Taxa Controlo	196,22 €	- €	196,22 €
Reposições	- 2.864,25 €	- 113,99 €	- 2.978,24 €
Consumo de água	- 2.849,99 €	- 113,99 €	- 2.963,98 €
Taxa Controlo	- 14,26 €	- €	- 14,26 €
Total por TC	175	37.141,40 €	1.475,00 €
Total consumo m3:	18827		

**NORDESTE ACTIVO – Empresa Municipal de Actividades
Desportivas, Recreativas e Turísticas, Águas e Resíduos, E. E.M.**

CONTINUAÇÃO DO QUADRO II

Rúbrica	Valor	IVA	Total
Agro pecuária			
Rubricas	15.893,85 €	635,71 €	16.529,56 €
Consumo de água	13.046,32 €	521,31 €	13.567,63 €
Tarifa de	2.782,31 €	114,40 €	2.896,71 €
Taxa Controlo	65,22 €	- €	65,22 €
Reposições	- 1.248,24 €	- 49,60 €	- 1.297,84 €
Consumo de água	- 1.242,05 €	- 49,60 €	- 1.291,65 €
Taxa Controlo	- 6,19 €	- €	- 6,19 €
Total por TC	1354	14.645,61 €	586,11 €
Total consumo m3:	23297		

Rúbrica	Valor	IVA	Total
Admin.Central			
Rubricas	23.218,69 €	755,40 €	23.974,09 €
Consumo de água	18.330,00 €	733,20 €	19.063,20 €
Tarifa de	546,48 €	22,20 €	568,68 €
Tarifa de Resíduos	4.250,40 €	- €	4.250,40 €
Taxa Controlo	91,81 €	- €	91,81 €
Reposições	- 1.979,85 €	- 78,80 €	- 2.058,65 €
Consumo de água	- 1.970,00 €	- 78,80 €	- 2.048,80 €
Taxa Controlo	- 9,85 €	- €	- 9,85 €
Total por TC	168	21.238,84 €	676,60 €
Total consumo m3:	7332		

**NORDESTE ACTIVO – Empresa Municipal de Actividades
Desportivas, Recreativas e Turísticas, Águas e Resíduos, E. E.M.**

CONTINUAÇÃO DO QUADRO II

Rúbrica	Valor	IVA	Total
Admin.Local			
Rubricas	2.239,07 €	73,76 €	2.312,83 €
Consumo de água	1.550,00 €	62,00 €	1.612,00 €
Tarifa de	288,60 €	11,76 €	300,36 €
Tarifa de Resíduos	392,64 €	- €	392,64 €
Taxa Controlo	7,83 €	- €	7,83 €
Reposições	- 135,69 €	- 5,40 €	- 141,09 €
Consumo de água	- 135,00 €	- 5,40 €	- 140,40 €
Taxa Controlo	- 0,69 €	- €	- 0,69 €
Total por TC	96	2.103,38 €	68,36 €
Total consumo m3:	1240		

QUADRO III

Valores totais por freguesia

Rúbrica	Qt.	Valor	IVA	Total
Achada				
Rubricas		74.735,75 €	2.647,88 €	77.383,63 €
Consumo de água	2494	60.254,63 €	2.410,46 €	62.665,09 €
Tarifa de disponibilidade	3144	5.726,51 €	237,42 €	5.963,93 €
Tarifa de Resíduos Sólidos	2991	8.452,90 €	- €	8.452,90 €
Taxa Controlo Qualidade Água *	2233	301,71 €	- €	301,71 €
Reposições		- 5.051,39 €	- 201,09 €	- 5.252,48 €
Consumo de água	279	- 5.026,50 €	- 201,09 €	- 5.227,59 €
Taxa Controlo Qualidade Água *	238	- 24,89 €	- €	- 24,89 €
Total por	3144	69.684,36 €	2.446,79 €	72.131,15 €
Total	50751			

**NORDESTE ACTIVO – Empresa Municipal de Actividades
Desportivas, Recreativas e Turísticas, Águas e Resíduos, E. E.M.**

CONTINUAÇÃO DO QUADRO III

Rúbrica	Qt.	Valor	IVA	Total
Achadinha				
Rubricas		38.320,82 €	1.210,17 €	39.530,99 €
Consumo de água	2507	24.819,29 €	992,85 €	25.812,14 €
Tarifa de disponibilidade	3060	5.226,60 €	217,32 €	5.443,92 €
Tarifa de Resíduos Sólidos	2821	8.149,86 €	- €	8.149,86 €
Taxa Controlo Qualidade Água *	2292	125,07 €	- €	125,07 €
Reposições		- 2.666,36 €	- 106,16 €	- 2.772,52 €
Consumo de água	290	- 2.653,53 €	- 106,16 €	- 2.759,69 €
Taxa Controlo Qualidade Água *	241	- 12,83 €	- €	- 12,83 €

Total por	3060	35.654,46 €	1.104,01 €	36.758,47 €
Total	37038			

Rúbrica	Qt.	Valor	IVA	Total
Lomba da Fazenda				
Rubricas		73.709,36 €	2.274,39 €	75.983,75 €
Consumo de água	4770	44.885,39 €	1.795,84 €	46.681,23 €
Tarifa de disponibilidade	6419	11.564,91 €	478,55 €	12.043,46 €
Tarifa de Resíduos Sólidos	6207	17.034,26 €	- €	17.034,26 €
Taxa Controlo Qualidade Água *	4101	224,80 €	- €	224,80 €
Reposições		- 4.402,82 €	- 175,34 €	- 4.578,16 €
Consumo de água	517	- 4.381,09 €	- 175,34 €	- 4.556,43 €
Taxa Controlo Qualidade Água *	434	- 21,73 €	- €	- 21,73 €

Total por	6419	69.306,54 €	2.099,05 €	71.405,59 €
Total	66541			

**NORDESTE ACTIVO – Empresa Municipal de Actividades
Desportivas, Recreativas e Turísticas, Águas e Resíduos, E. E.M.**

CONTINUAÇÃO DO QUADRO III

Rúbrica	Qt.	Valor	IVA	Total
Nordeste				
Rubricas		138.994,39 €	4.200,49 €	143.194,88 €
Consumo de água	7547	86.090,69 €	3.444,21 €	89.534,90 €
Tarifa de disponibilidade	9652	18.320,57 €	756,28 €	19.076,85 €
Tarifa de Resíduos Sólidos	9085	34.151,38 €	- €	34.151,38 €
Taxa Controlo Qualidade Água *	6680	431,75 €	- €	431,75 €
Reposições		- 8.569,15 €	- 341,24 €	- 8.910,39 €
Consumo de água	867	- 8.526,40 €	- 341,24 €	- 8.867,64 €
Taxa Controlo Qualidade Água *	742	- 42,75 €	- €	- 42,75 €

Total por	9652	130.425,24 €	3.859,25 €	134.284,49 €
Total	109984			

Rúbrica	Qt.	Valor	IVA	Total
Santo António de Nordestinho				
Rubricas		23.770,44 €	711,27 €	24.481,71 €
Consumo de água	1644	13.856,67 €	554,51 €	14.411,18 €
Tarifa de disponibilidade	2156	3.777,04 €	156,76 €	3.933,80 €
Tarifa de Resíduos Sólidos	1945	6.067,20 €	- €	6.067,20 €
Taxa Controlo Qualidade Água *	1418	69,53 €	- €	69,53 €
Reposições		- 1.447,09 €	- 57,66 €	- 1.504,75 €
Consumo de água	191	- 1.439,98 €	- 57,66 €	- 1.497,64 €
Taxa Controlo Qualidade Água *	151	- 7,11 €	- €	- 7,11 €

Total por	2156	22.323,35 €	653,61 €	22.976,96 €
Total	20114			

**NORDESTE ACTIVO – Empresa Municipal de Actividades
Desportivas, Recreativas e Turísticas, Águas e Resíduos, E. E.M.**

CONTINUAÇÃO DO QUADRO III

Rúbrica	Qt.	Valor	IVA	Total
Salga				
Rubricas		44.080,12 €	1.434,33 €	45.514,45 €
Consumo de água	2410	30.820,24 €	1.232,69 €	32.052,93 €
Tarifa de disponibilidade	2812	4.850,52 €	201,64 €	5.052,16 €
Tarifa de Resíduos Sólidos	2705	8.254,56 €	- €	8.254,56 €
Taxa Controlo Qualidade Água *	2187	154,80 €	- €	154,80 €
Reposições		- 4.144,53 €	- 164,82 €	- 4.309,35 €
Consumo de água	308	- 4.124,12 €	- 164,82 €	- 4.288,94 €
Taxa Controlo Qualidade Água *	264	- 20,41 €	- €	- 20,41 €

Total por	2812	39.935,59 €	1.269,51 €	41.205,10 €
Total	40408			

Rúbrica	Qt.	Valor	IVA	Total
Santana				
Rubricas		36.439,05 €	1.143,07 €	37.582,12 €
Consumo de água	2318	23.418,82 €	936,97 €	24.355,79 €
Tarifa de disponibilidade	2860	4.967,05 €	206,10 €	5.173,15 €
Tarifa de Resíduos Sólidos	2821	7.935,44 €	- €	7.935,44 €
Taxa Controlo Qualidade Água *	2078	117,74 €	- €	117,74 €
Reposições		- 2.340,20 €	- 93,19 €	- 2.433,39 €
Consumo de água	239	- 2.328,55 €	- 93,19 €	- 2.421,74 €
Taxa Controlo Qualidade Água *	210	- 11,65 €	- €	- 11,65 €

Total por	2860	34.098,85 €	1.049,88 €	35.148,73 €
Total	33003			

**NORDESTE ACTIVO – Empresa Municipal de Actividades
Desportivas, Recreativas e Turísticas, Águas e Resíduos, E. E.M.**

CONTINUAÇÃO DO QUADRO III

Rúbrica	Qt.	Valor	IVA	Total
Algarvia				
Rubricas		24.110,43 €	738,51 €	24.848,94 €
Consumo de água	1597	14.549,37 €	582,11 €	15.131,48 €
Tarifa de disponibilidade	2032	3.786,24 €	156,40 €	3.942,64 €
Tarifa de Resíduos Sólidos	1899	5.701,92 €	- €	5.701,92 €
Taxa Controlo Qualidade Água *	1383	72,90 €	- €	72,90 €
Reposições		- 1.236,67 €	- 49,22 €	- 1.285,89 €
Consumo de água	163	- 1.230,54 €	- 49,22 €	- 1.279,76 €
Taxa Controlo Qualidade Água *	135	- 6,13 €	- €	- 6,13 €

Total por	2032	22.873,76 €	689,29 €	23.563,05 €
Total	21644			

Rúbrica	Qt.	Valor	IVA	Total
São Pedro de Nordestino				
Rubricas		20.182,21 €	627,61 €	20.809,82 €
Consumo de água	1358	12.023,21 €	481,23 €	12.504,44 €
Tarifa de disponibilidade	1952	3.535,93 €	146,38 €	3.682,31 €
Tarifa de Resíduos Sólidos	1724	4.562,78 €	- €	4.562,78 €
Taxa Controlo Qualidade Água *	1158	60,29 €	- €	60,29 €
Reposições		- 1.176,20 €	- 46,88 €	- 1.223,08 €
Consumo de água	155	- 1.170,32 €	- 46,88 €	- 1.217,20 €
Taxa Controlo Qualidade Água *	124	- 5,88 €	- €	- 5,88 €

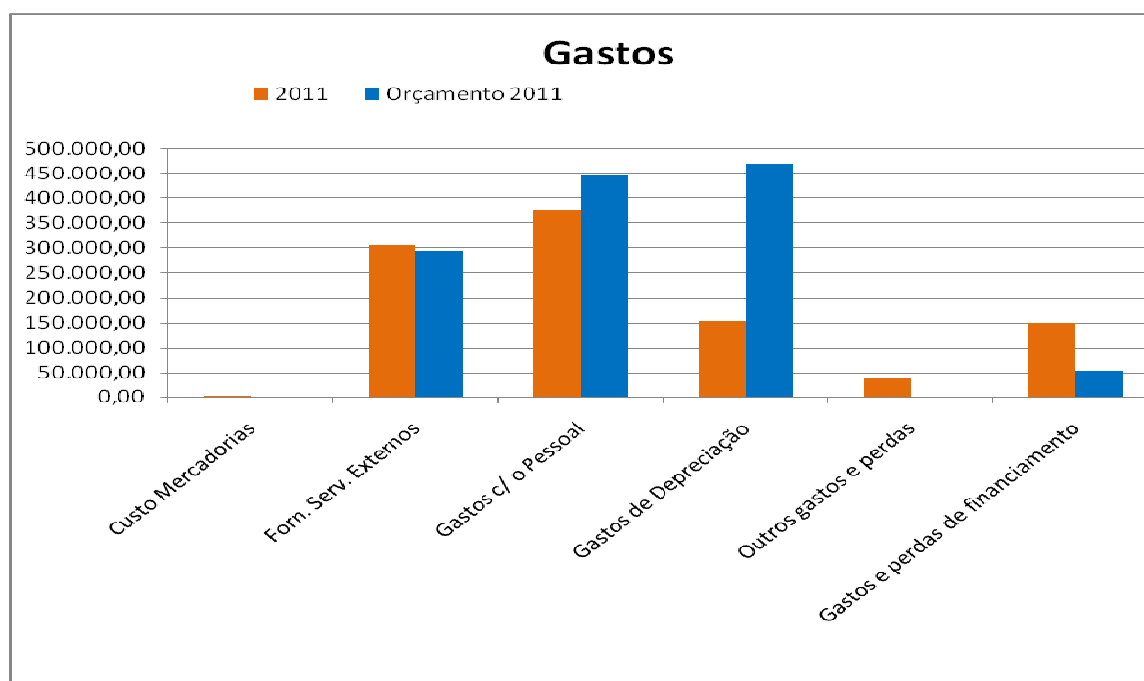
Total por	1952	19.006,01 €	580,73 €	19.586,74 €
Total	17976			

Total	34087	443.308,16 €	13.752,12 €	457.060,28 €
Total	397459			

**NORDESTE ACTIVO – Empresa Municipal de Actividades
Desportivas, Recreativas e Turísticas, Águas e Resíduos, E. E.M.**

No que concerne aos gastos, o orçamento para o ano de 2012, previa um total de 1264.068,23€. No entanto, os valores realizados totalizaram 1.027.922,03€.
(ver quadro abaixo)

Gastos	2011	Orçamento 2011	Desvios	Execução
Custo Mercadorias	2.176,40	0,00	-2.176,40	
Forn. Serv. Externos	306.518,44	293.495,93	-13.022,51	104,44%
Gastos c/ o Pessoal	375.664,82	448.310,62	72.645,80	83,80%
Gastos de Depreciação	154.317,63	469.048,66	314.731,03	32,90%
Outros gastos e perdas	39.234,95	0,00	-39.234,95	
Gastos e perdas de financiamento	150.009,79	53.213,02	-96.796,77	281,90%
Total de Gastos	1.027.922,03	1.264.068,23	236.146,20	81,32%

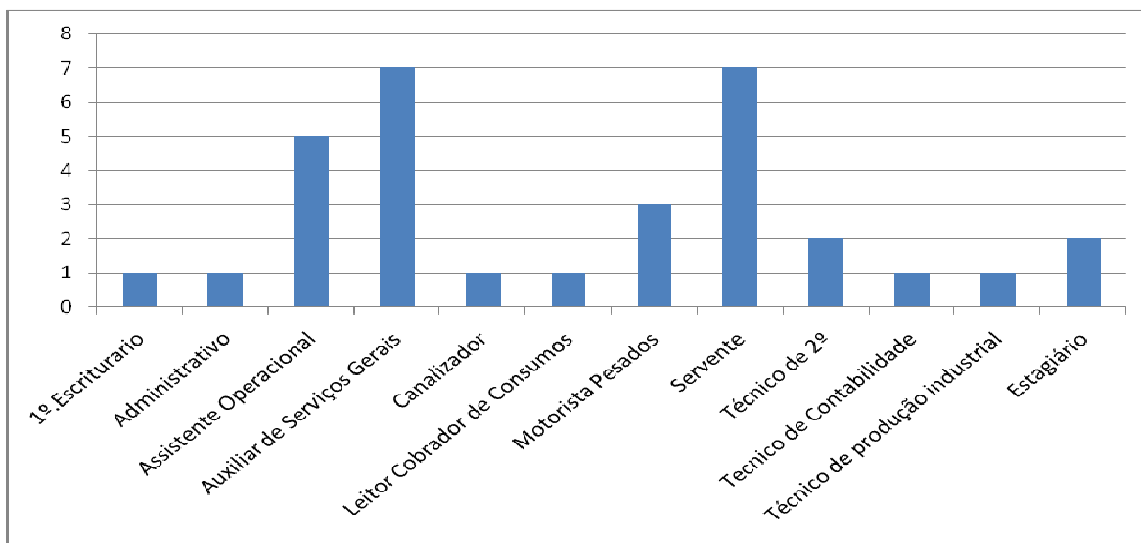


NORDESTE ACTIVO – Empresa Municipal de Actividades Desportivas, Recreativas e Turísticas, Águas e Resíduos, E. E.M.

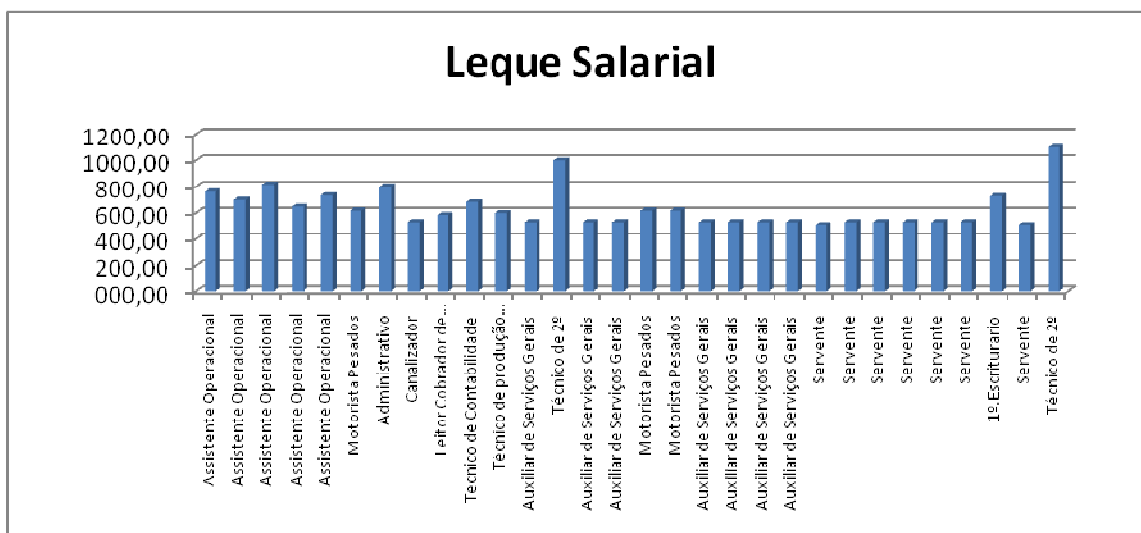
RECURSOS HUMANOS

No que se refere à evolução dos efectivos, em 2011 a Empresa teve como nº médio ao serviço o total de 32 pessoas, incluindo 2 estagiários ao abrigo do programa estagiar.

QUADRO DE PESSOAL POR CATEGORIA PROFISSIONAL



LEQUE SALARIAL POR CATEGORIA PROFISSIONAL



**NORDESTE ACTIVO – Empresa Municipal de Actividades
Desportivas, Recreativas e Turísticas, Águas e Resíduos, E. E.M.**

COMUNICAÇÃO E IMAGEM

Nada a referir.

EXECUÇÃO DO PLANO PLURIANUAL DE INVESTIMENTOS

No decurso do exercício de 2011 a Empresa procedeu a abertura dos seguintes concursos, tendo executado no ano em questão as seguintes obras previstas no plano plurianual de investimentos:

Construção e Montagem de uma Unidade de Vermicompostagem no concelho de Nordeste	
Valor previsto no P.P.I.	2.440.928,74€
Valor executado até 31/12/2011	2.318.508,52€

Empreitada de captação, construção de um reservatório e adução de água em Santo António Nordestinho No âmbito da obra de reforço do abastecimento de água a Nordestinho	
Valor previsto no P.P.I.	401.918,05€
Valor executado até 31/12/2011	408.088,08€

Construção de Reservatórios na Vila de Nordeste e Achada	
Valor previsto no P.P.I.	1.400.000,00€
Valor executado até 31/12/2011	173.152,01€

**NORDESTE ACTIVO – Empresa Municipal de Actividades
Desportivas, Recreativas e Turísticas, Águas e Resíduos, E. E.M.**

Projecto de Reabilitação e adaptação do Complexo Desportivo da Fazenda	
Valor previsto no P.P.I.	47.500,00€
Valor executado até 31/12/2011	42.750,00€

Projecto de Construção da Adutora da Tronqueira e lebaoração do Estudo do impacte Ambiental no âmbito da obra de construção de adutora da Tronqueira	
Valor previsto no P.P.I.	71.450,00€
Valor executado até 31/12/2011	67.735,50€

Projecto do Mini Golfe de São Pedro Nordestinho no âmbito da obra do Complexo Desportivo da Fazenda e Construção do Mini-Golfe do Concelho	
Valor previsto no P.P.I.	74.500,00€
Valor executado até 31/12/2011	67.050,00€

Projecto de Construção de Reservatórios na Vila de Nordeste e Achada	
Valor previsto no P.P.I.	9.230,00€
Valor executado até 31/12/2011	12.177,97€

Projecto de Estações de Tratamento de água das Captações superficiais do Concelho de Nordeste	
Valor previsto no P.P.I.	34.200,00€
Valor executado até 31/12/2010	30.780,00€

**NORDESTE ACTIVO – Empresa Municipal de Actividades
Desportivas, Recreativas e Turísticas, Águas e Resíduos, E. E.M.**

CONCURSO	ADJUDICADO A:	Valor s/ iva	Contrato	Publicit.
Ajuste Directo para a celebração de contrato de aquisição de serviços de recolha, transporte e encaminhamento para valorização de resíduos, nas instalações do aterro sanitário do nordeste				
Data Abertura: 24.01.11				
Proc.º nº 1	Resiaçores Gestão de Resíduos dos Açores Lda.	94.058,10 €	94.058,10 €	NOTA: Como é um valor a receber não foi publicitado (de acordo com informação dada pela Dr.ª Mafalda Cabral)
Ajuste Directo Simplificado para Prestação de Serviços de Contabilidade				
Data de Abertura: 21.02.2011				
Proc.º nº 2	SOCONTAÇOR- Sociedade de Contabilidade dos Açores, Lda	5.586,24 €		
Ajuste Directo Simplificado para Fornecimento de Circuito Fechado de Televisão para a Unidade de Vermicompostagem do Concelho de Nordeste				
Data de abertura. 19.04.2011				
Procº nº 3	PT Comunicações S.A	5.835,79 €		
Ajuste Directo Simplificado para Fornecimento de Diverso Material de Limpeza				
Dta de Abertura: 19.04.2011				
Proc.º nº 4	NORLIMPA de Moniz & Correia, Lda	626,85 €		
Ajuste Directo Simplificado para Fornecimento e Montagem de uma Central Telefónica para a Unidade de Vermicompostagem do Concelho de Nordeste				
Data de abertura- 19.04.2011				
Proc.º nº 5/2011	e.engenharia Sistemas e Tecnologias de Informação S.A	1.741,91 €		

**NORDESTE ACTIVO – Empresa Municipal de Actividades
Desportivas, Recreativas e Turísticas, Águas e Resíduos, E. E.M.**

ajuste directo para aquisição de diverso material para armazenagem, reparação e conservação das redes de águas do concelho de nordeste				
Data de abertura:19.04.2011				
Proc.º nº 6/2011	António M. Fernandes & Filhos Lda.	22.915,32 €		26.10.2011
ajuste directo simplificado para				
prestação de assistencia balnear por nadador-salvador				
Data de abertura:27.05.2011	Associação Humanitária dos Bombeiros			
Proc.º nº 7/2011	Voluntários de Nordeste	7.095,04 €		
Ajuste Directo para Prestação de Serviços com Máquinas para Reabilitação do Leito da Ribeira do Parque de Campismo do Nordeste Data de Abertura: 27.05.2011				
Proc.º n.º 9				
	António M. Fernandes & Filhos Lda	117.048,00 €		28.10.2011
Ajuste Directo Simplificado para Prestação de Serviços de Controlo Operacional da Qualidade da água dos sistemas de abastecimento público destinado ao consumo humano				
Data 18.11.2011				
Procº n.º 10	Inova instituto de inovação tecnológica dos açores	6.596,90 €		
Ajuste Directo Simplificado para Prestação de Serviços de Controlo da Qualidade da água dos sistemas de abastecimento público destinado ao consumo humano				
Data 18.11.2011				
Procº n.º 11	Inova instituto de inovação tecnológica dos açores	9.377,15 €		

**NORDESTE ACTIVO – Empresa Municipal de Actividades
Desportivas, Recreativas e Turísticas, Águas e Resíduos, E. E.M.**

ENTIDADES SOCIETÁRIAS PARTICIPADAS

Designação e sede das entidades participadas	
Entidades Societárias Participadas	
Denominação:	GEDERNOR –CONSTRUÇÃO E GESTÃO EQUIPAMENTOS DESPORTIVOS E TURÍSTICOS DO NORDESTE, S.A.
Endereço:	Rua Dona Maria do Rosário nº4 - 9630-141 Nordeste
Forma Jurídica	Sociedade Anónima
NPC/NIF	512092095
CAE	45230
Objecto	Construção, gestão e conservação.de equipamentos desportivos e recreativos, bem como na construção e gestão de infra-estruturas turísticas e urbanísticas
Escritura	23 de Setembro de 2005
Publ. Estatutos / Jornal Oficial	N.º JO:3 N.º Série: III pág. Inicial 170 de 2006/02/15
Utilidade Pública	Não aplicável
Conselho de Administração	José Carlos Barbosa Carreiro Fernando Oliveira
Capital	50.000,00 €
Estrutura das participações:	Nordeste Activo - 49% (24.500,00 €) Irmãos Cavaco – Construções Açores S.A.- 21% (10.500,00 €) Irmãos Cavaco S.A. - 20% (10.000,00 €) José de Simas Moniz & Filhos, Lda - 2.5% (1.250,00 €) Anteçipe – Construção e Engenharia, Lda - 2.5% (1.250,00 €) Construções e Carpintaria Nordestense, Lda - 2.5% (1.250,00 €)
	Construções Achadense, Lda - 2.5% (1.250,00 €)

**NORDESTE ACTIVO – Empresa Municipal de Actividades
Desportivas, Recreativas e Turísticas, Águas e Resíduos, E. E.M.**

ANALISE ECONÓMICA E FINANCEIRA

- Financiamento

Em 2011, a Empresa recorreu a um financiamento através da Caixa Económica Montepio Geral para fazer face às despesas inerentes á Candidatura ao Programa Pro-Convergência, bem como, recorreu a linhas de credito em conta corrente para fazer face às necessidade de tesouraria.

	2011				2010			
	Saldo inicial	Montante utilizado			Saldo inicial	Montante utilizado		
		Reforço	Amortizações	A liquidar		Reforço	Amortizações	A liquidar
Empréstimos bancários:								
BANIF DO FUNCHAL, S.A. 70143	160.000,00	0,00	160.000,00	0,00	0,00	160.000,00	0,00	160.000,00
BANIF DO FUNCHAL, S.A. CCC	385.000,00	165.000,00	0,00	550.000,00	379.000,00	6.000,00	0,00	385.000,00
BANIF DO FUNCHAL, S.A. 70144	160.416,67	0,00	9.166,66	151.250,01	165.000,00	0,00	4.583,33	160.416,67
CAIXA GERAL DE DEPÓSITOS CONC.EXPL.	880.000,00	0,00	0,00	880.000,00	1.035.272,92	0,00	155.272,92	880.000,00
BESA LEASING E FATORING	1.609.932,69	160.993,27	1.770.925,96	0,00	231.944,40	1.377.988,29	0,00	1.609.932,69
BESA CCC	0,00	500.000,00	0,00	500.000,00	0,00	0,00	0,00	0,00
BESA LIVRANÇA	0,00	50.000,00	0,00	50.000,00	0,00	0,00	0,00	0,00
BES LEASING	16.135,90	0,00	3.406,38	12.729,52	19.341,19	0,00	3.205,29	16.135,90
CAIXA ECONÓMICA MONTEPIO GERAL	0,00	620.443,82	9.634,24	610.809,58	0,00	0,00	0,00	0,00
	<u>3.211.485,26</u>	<u>1.496.437,09</u>	<u>1.953.133,24</u>	<u>2.754.789,11</u>	<u>1.830.558,51</u>	<u>1.543.988,29</u>	<u>163.061,54</u>	<u>3.211.485,26</u>
	3.211.485,26	1.496.437,09	1.953.133,24	2.754.789,11	1.830.558,51	1.543.988,29	163.061,54	3.211.485,26

- Demonstração dos resultados

O exercício de 2011 apresenta como resultado operacional (antes de gastos de financiamento e impostos) um valor positivo no montante de 138.916,71 euros.

- Balanço

Pela estrutura do Balanço, pode observar-se que, o Total do Capital Próprio cresceu, em virtude da aplicação dos subsidios ao investimento na rubrica “outras variações no capital próprio”, tendo apresentando como valor final o saldo de 1.968.148,33 euros.

**NORDESTE ACTIVO – Empresa Municipal de Actividades
Desportivas, Recreativas e Turísticas, Águas e Resíduos, E. E.M.**

PERSPECTIVAS FUTURAS

O Plano de Actividades e Orçamento para o ano de 2012, traduz a necessidade de conclusão dos projectos em curso, ligados essencialmente ao aproveitamento e melhoria da captação e distribuição de água, bem como, a conclusão das obras já iniciadas, como a Construção da Unidade de Vermicompostagem do Concelho de Nordeste. Não obstante, perspectiva-se consolidar algumas medidas de gestão que foram implementadas, nomeadamente, através de uma racionalização dos investimentos, e contenção de despesa em virtude das dificuldades na obtenção de crédito e da conjuntura actual.

FACTOS RELEVANTES

Após o termo do exercício e até à presente data, não ocorreu qualquer facto relevante para as actividades da empresa.

PROPOSTA DE APLICAÇÃO DE RESULTADOS

A gerência, propõe que o resultado liquido positivo do exercício de 2011, no valor de 637,58 euros, tenha a seguinte aplicação:

Para Reservas Legais 367,17 euros
Para Resultados Transitados 270,41 euros

NORDESTE, 14 de Março de 2012

O PRESIDENTE DO CONSELHO DE ADMINISTRAÇÃO

(José Carlos Barbosa Carreiro)

**NORDESTE ACTIVO- EMPRESA MUNICIPAL DE ACTIVIDADES DESPORTIVAS, RECREATIVAS E TURÍSTICAS,
 ÁGUAS E RESÍDUOS, E.E.M.
 RUA DONA MARIA DO ROSÁRIO, 4.
 9630-144 NORDESTE.
 N.I.F.: 512.088.357**

BALANÇO EM 31 DE DEZEMBRO DE 2011

UNIDADE MONETÁRIA (1)

RUBRICAS	NOTAS	DATAS	
		31-Dez-11	31-Dez-10
ACTIVO			
Activo não corrente			
Activos fixos tangíveis	5	3.978.187,70	3.576.601,75
Propriedades de investimento		0,00	0,00
Goodwill		0,00	0,00
Activos intangíveis	8	3.329,07	1.006.657,68
Activos biológicos		0,00	0,00
Participações financeiras - método da equivalência patrimonial		0,00	24.500,00
Participações financeiras - outros métodos		0,00	0,00
Accionistas/sócios		0,00	0,00
Outros activos financeiros		0,00	0,00
Activos por impostos diferidos		0,00	0,00
		3.981.516,77	4.607.759,43
Activo Corrente			
Inventários	10	30.663,12	93.607,28
Activos biológicos		0,00	0,00
Clientes	11	360.507,86	363.342,42
Adiantamentos a fornecedores		0,00	0,00
Estados e outros entes públicos	16	38.133,88	3.514,32
Accionistas/sócios		0,00	0,00
Outras contas a receber	6-11	1.625.611,91	0,00
Diferimentos	12	2.670,60	705,05
Activos financeiros detidos para negociação		0,00	0,00
Outros activos financeiros		0,00	0,00
Activos não correntes detidos para venda		0,00	0,00
Caixa e depósitos bancários	4	144.182,19	49.470,47
		2.201.769,56	510.639,54
Total do activo		6.183.286,33	5.118.398,97

O Técnico Oficial de Contas,

O Conselho de Administração,

Miguel M.Simas - TOC9793

BALANÇO EM 31 DE DEZEMBRO DE 2011

UNIDADE MONETARIA (1)

RUBRICAS	NOTAS	DATAS	
		31-Dez-11	31-Dez-10
CAPITAL PRÓPRIO E PASSIVO			
Capital próprio			
Capital realizado	6-13	50.000,00	50.000,00
Acções (quotas) próprias		0,00	0,00
Outros instrumentos de capital próprio		0,00	0,00
Prémios de emissão		0,00	0,00
Reservas legais	13	2.132,83	1.927,49
Outras reservas		0,00	0,00
Resultados transitados	13	6.064,09	18.851,37
Ajustamentos em activos financeiros	13	-24.500,00	0,00
Excedentes de revalorização	13	0,00	0,00
Outras variações no capital próprio		1.933.813,83	48.860,99
Resultado líquido do período	13	637,58	2.053,48
Interesses minoritários		0,00	0,00
Total do capital próprio		1.968.148,33	121.693,33
Passivo			
Passivo não corrente			
Provisões		0,00	0,00
Financiamentos obtidos	14	762.059,59	1.770.349,36
Responsabilidades por benefícios pós-emprego		0,00	0,00
Passivos por impostos diferidos	13	483.453,47	13.214,74
Outras contas a pagar		0,00	0,00
		1.245.513,06	1.783.564,10
Passivo corrente			
Fornecedores	14	765.960,23	1.579.808,48
Adiantamentos de clientes		0,00	0,00
Estado e outros entes públicos	9-16	9.216,60	9.216,10
Accionistas/sócios		0,00	0,00
Financiamentos obtidos	7-14	1.992.729,52	1.441.135,90
Outras contas a pagar	15	151.112,19	182.981,06
Diferimentos	15	50.606,40	0,00
Passivos financeiros detidos para negociação		0,00	0,00
Outros passivos financeiros		0,00	0,00
Passivos não correntes detidos para venda		0,00	0,00
		2.969.624,94	3.213.141,54
Total do passivo		4.215.138,00	4.996.705,64
Total do capital próprio e do passivo		6.183.286,33	5.118.398,97

(1) - O euro, admitindo-se, em função da dimensão e exigências de relato, a possibilidade de expressão das quantias em milhares de euros

O Técnico Oficial de Contas,

O Conselho de Administração,

Miguel M.Simas - TOC9793

DEMONSTRAÇÃO DOS RESULTADOS POR NATUREZA
 PERÍODO FINDO EM 31 DE DEZEMBRO DE 2011

UNIDADE MONETÁRIA (1)

RENDIMENTOS E GASTOS	NOTAS	PERÍODOS	
		31-Dez-11	31-Dez-10
Vendas e serviços prestados	17	477.105,32	724.405,83
Subsídios à exploração	17	223.000,00	116.000,00
Ganhos/perdas imputados de subsidiárias, associadas e empreendimentos conjuntos		0,00	0,00
Variação nos inventários da produção		0,00	0,00
Trabalhos para a própria entidade		0,00	0,00
Custos das mercadorias vendidas e das matérias consumidas	10	-2.176,40	-14.117,67
Fornecimentos e serviços externos	18	-306.518,44	-281.119,98
Gastos com o pessoal	19	-375.664,82	-354.874,10
Imparidade de inventários (perdas/reversões)		0,00	0,00
Imparidade de dívidas a receber (perdas/reversões)		0,00	0,00
Provisões (aumentos/reduções)		0,00	0,00
Imparidade de investimentos não depreciáveis/amortizações (perdas/reversões)		0,00	0,00
Aumentos/reduções de justo valor		0,00	0,00
Outros rendimentos e ganhos	17-21	317.169,37	27.450,02
Outros gastos e perdas	22	-39.680,69	-22.650,46
Resultado antes de depreciações, gastos de financiamentos e impostos		293.234,34	195.093,64
Gastos/reversões de depreciação e de amortização	20	-154.317,63	-106.530,41
Imparidade de investimentos depreciáveis/amortizáveis (perdas/reversões)		0,00	0,00
Resultado operacional (antes de gastos de financiamento e impostos)		138.916,71	88.563,23
Juros e rendimentos similares obtidos		0,00	535,92
Juros e gastos similares suportados	23	-149.564,05	-87.264,95
Resultado antes de impostos		-10.647,34	1.834,20
Imposto sobre o rendimento do período	16	11.284,92	219,28
Resultado líquido do período	13	637,58	2.053,48
Resultado das actividades descontinuadas (líquido de impostos) incluído no resultado líquido do período		0,00	0,00
Resultado líquido do período atribuível a: (2)		0,00	0,00
Detentores do capital da empresa-mãe		637,58	2.053,48
Interesses minoritários		0,00	0,00
		0,00	0,00
Resultado por acção básico		0,01	0,04

(1) - O euro, admitindo-se, em função da dimensão e exigências de relato, a possibilidade de expressão das quantias em milhares de euros

(2) Esta informação apenas será fornecida no caso de contas consolidadas

O Técnico Oficial de Contas,

O Conselho de Administração,

Miguel M.Simas - TOC9793

DEMONSTRAÇÃO INDIVIDUAL DAS ALTERAÇÕES NO CAPITAL PRÓPRIO NO PERÍODO 31 DEZEMBRO DE 2010

UNIDADE MONETÁRIA (1)

EUR

DESCRICÃO	Notas	Capital próprio atribuído aos detentores do capital da empresa-mãe											Total do Capital Próprio		
		Capital realizado	Ações (quotas) próprias	Prestações suplementares e outros instrumentos de capital próprio	Premios de emissão	Reservas legais	Outras reservas	Resultados transferidos	Ajustamentos em activos financeiros	Excedentes de revalorização	Outras variações no capital próprio	Resultado líquido do período		Total	Interesses minoritários
POSIÇÃO NO INÍCIO DO PERÍODO	6	50.000,00	0,00	0,00	0,00	1.576,65	0,00	18.851,44	0,00	0,00	86.948,56	350,84	157.727,49	0,00	157.727,49
ALTERAÇÕES NO PERÍODO N															
Primeira adopção de novo referencial contabilístico											0,00		0,00		0,00
Alterações de políticas contabilísticas											0,00		0,00		0,00
Diferenças de conversão de demonstrações financeiras											0,00		0,00		0,00
Realização do excedente de revalorização de activos fixos tangíveis e intangíveis											0,00		0,00		0,00
Excedentes de revalorização de activos fixos tangíveis e intangíveis e respectivas variações											0,00		0,00		0,00
Ajustamentos por impostos diferidos											0,00		0,00		0,00
Outras alterações reconhecidas no capital próprio		0,00	0,00	0,00	0,00	350,84	0,00	-0,07	0,00	-38,087,57	-38,087,64	-350,84	-38,087,64	0,00	-38,087,64
	7					350,84	0,00	-0,07	0,00	-38,087,57	-38,087,64	-350,84	-38,087,64	0,00	-38,087,64
RESULTADO LÍQUIDO DO PERÍODO	8											2.053,48	2.053,48		2.053,48
RESULTADO INTEGRAL	9=7+8											1.702,64	-36.034,16	0,00	-36.034,16
OPERAÇÕES COM DETENTORES DE CAPITAL NO PERÍODO															
Realizações de capital															0,00
Realizações de prémios de emissão															0,00
Distribuições															0,00
Entradas para cobertura de perdas															0,00
Outras operações	10		0,00												0,00
		0,00	0,00	0,00	0,00	0,00	0,00	0,00	0,00	0,00	0,00	0,00	0,00	0,00	0,00
POSIÇÃO NO FIM DO PERÍODO N	6+7+8+10	50.000,00	0,00	0,00	0,00	1.927,49	0,00	18.851,37	0,00	48.860,99	2.053,48	121.693,33	121.693,33	0,00	121.693,33

(1) - O euro, admitido-se, em função da dimensão e exigências de relato, a possibilidade de expressão das quantias em milhares de euros

O Técnico Oficial de Contas,

O Conselho de Administração,

Miguel M.Simas - TOC9793

DEMONSTRAÇÃO INDIVIDUAL DAS ALTERAÇÕES NO CAPITAL PRÓPRIO NO PERÍODO 31 DEZEMBRO DE 2011

DESCRÇÃO	Notas	Capital próprio atribuído aos detentores do capital da empresa-mãe											Interesses minoritários	Total do Capital Próprio
		Capital realizado	Ações (quintas) próprias	Prestações suplementares e outros instrumentos de capital próprio	Prémios de emissão	Reservas legais	Outras reservas	Resultados transferidos	Ajustamentos em activos financeiros	Excedentes de revalorização	Outras variações no capital próprio	Resultado líquido do período		
6	13	50.000,00	0,00	0,00	0,00	1.927,49	0,00	18.851,37	0,00	48.860,99	2.053,48	121.693,33	0,00	121.693,33
ALTERAÇÕES NO PERÍODO N														
Primeira adopção de novo referencial contabilístico														
Alterações de políticas contabilísticas														
Diferenças de conversão de demonstrações financeiras														
Realização do excedente de revalorização de activos fixos tangíveis e intangíveis									0,00					0,00
Excedentes de revalorização de activos fixos tangíveis e intangíveis e respectivas variações									0,00					0,00
Ajustamentos por impostos diferidos									-483.453,47					0,00
Outras alterações reconhecidas no capital próprio									2.368.406,31	233,68				2.331.558,05
	7	0,00	0,00	0,00	0,00	205,34	0,00	-12.787,28	-24.500,00	2.368.406,31	233,68	1.848.104,58	0,00	1.848.104,58
RESULTADO LÍQUIDO DO PERÍODO	8													
RESULTADO INTEGRAL	9-7+8													
OPERAÇÕES COM DETENTORES DE CAPITAL NO PERÍODO														
Realizações de capital														
Realizações de prémios de emissão							0,00							0,00
Distribuições														0,00
Entradas para cobertura de perdas														0,00
Outras operações	10													0,00
POSIÇÃO NO FIM DO PERÍODO N	6+7+8+10	50.000,00	0,00	0,00	0,00	2.132,83	0,00	6.064,09	-24.500,00	2.417.267,30	637,58	1.968.148,33	0,00	1.968.148,33

(1) - O euro, admitindo-se, em função da dimensão e exigências de relato, a possibilidade de expressão das quantias em milhares de euros

O Técnico Oficial de Contas,

Miguel M. Simas - TOC9793

O Conselho de Administração,

**DEMONSTRAÇÃO DE FLUXOS DE CAIXA
 PERÍODO FINDO EM 31 DE DEZEMBRO DE 2011**

UNIDADE MONETÁRIA (1)

RUBRICAS	NOTAS	PERÍODOS	
		31-Dez-11	31-Dez-10
Fluxos de caixa das actividades operacionais - método directo			
Recebimentos de clientes	11-17	558.871,35	421.176,98
Pagamentos a fornecedores	10-18	-1.172.198,24	0,00
Pagamentos ao pessoal	19	-372.239,78	-354.874,10
Caixa gerada pelas operações		-985.566,67	66.302,88
Pagamento/recebimento do imposto sobre o rendimento	16	483.330,23	219,28
Outros recebimentos/pagamentos	11-15	-1.514.147,86	388.686,96
Fluxos de caixa das actividades operacionais (1)		-2.016.384,30	455.209,12
Fluxos de caixa das actividades de investimento			
Pagamentos respeitantes a:			
Activos fixos tangíveis	5	442.359,98	-101.890,60
Activos intangíveis	8	0,00	-7.730,00
Investimentos financeiros		0,00	0,00
Outros activos	5	0,00	-2.179.214,98
Recebimentos provenientes de:			
Activos fixos tangíveis	5	15.150,00	14.927,81
Activos intangíveis		0,00	0,00
Investimentos financeiros		0,00	0,00
Outros activos		0,00	0,00
Subsídios ao investimento	13	2.266.355,62	116.000,00
Juros e rendimentos similares		0,00	535,92
Dividendos		0,00	0,00
Fluxos de caixa das actividades de investimento (2)		2.723.865,60	-2.157.371,85
Fluxos de caixa das actividades de financiamento			
Recebimentos provenientes de:			
Financiamentos obtidos	14	0,00	1.854.359,02
Realizações de capital e de outros instrumentos de capital próprio		0,00	0,00
Cobertura de prejuízos		0,00	0,00
Doações		0,00	0,00
Outras operações de financiamento		0,00	0,00
Pagamentos respeitantes a:			
Financiamentos obtidos	14	-456.696,15	0,00
Juros e gastos similares	23	-156.073,43	-83.710,37
Dividendos		0,00	0,00
Reduções de capital e de outros instrumentos de capital próprio		0,00	0,00
Outras operações de financiamento	14	0,00	-41.642,22
Fluxos de caixa das actividades de financiamento (3)		-612.769,58	1.729.006,43
Variação de caixa e seus equivalentes (1+2+3)	4	94.711,72	26.843,70
Efeito das diferenças de câmbio		0,00	0,00
Caixa e seus equivalentes no início do período	4	49.470,47	22.626,77
Caixa e seus equivalentes no fim do período	4	144.182,19	49.470,47

(1) - O euro, admitindo-se, em função da dimensão e exigências de relato, a possibilidade de expressão das quantias em milhares de euros

O Técnico Oficial de Contas,

O Conselho de Administração,

Miguel M.Simas - TOC9793

Anexo às Demonstrações Financeiras em 31 de Dezembro de 2011

(Montantes expressos em euros)

1 NOTA INTRODUTÓRIA

A empresa NORDESTE ACTIVO - Empresa Municipal de Actividades Desportivas, Recreativas e Turísticas, Águas e Resíduos, E.E.M., com o número de identificação fiscal 512.088.357, tem como objecto:

1-a) Criação, implementação, desenvolvimento, instalação, gestão e conservação de equipamentos desportivos e recreativos de âmbito local; b) Apoio de actividades desportivas e recreativas, no sentido de promover a prática desportiva e recreativa, bem como servir de apoio educativo à população escolar do concelho do Nordeste; c) Criação, implementação, desenvolvimento, participação e gestão de infra estruturas capazes de potencializar as valências turísticas, etnográficas, gastronómicas e patrimoniais, quer a nível paisagístico quer ainda a nível urbanístico do concelho do Nordeste; d) Gestão e exploração dos sistemas públicos de captação e distribuição de água para consumo público, da recolha, tratamento e rejeição de efluentes, da recolha e deposição de resíduos sólidos urbanos, da higiene pública no concelho de Nordeste;

2-Em complemento das actividades previstas nas alíneas anteriores poderá esta empresa municipal exercer directamente ou em colaboração com terceiros, actividades acessórias ou subsidiárias da exploração e gestão, bem como outros ramos de actividades conexos, incluindo a prestação de serviços que não prejudiquem a prossecução do seu objecto e que tenham em vista a realização dos fins sócio-culturais e a melhor utilização dos seus recursos disponíveis, sob o C.A.E. principal 93110 e sob o C.A.E. secundário 55300

A empresa tem a sua sede na Rua Dona Maria do Rosário, nº4 na Vila do Nordeste, no Concelho do Nordeste, com o capital social de 50.000,00 €.

Após o encerramento do exercício não ocorreram factos relevantes que devam ser divulgados pela Administração.

Não podemos, no entanto, deixar de referir com satisfação e reconhecimento o esforço desenvolvido por todos os colaboradores e bem assim o excelente relacionamento com as Instituições Financeiras com quem nos tem sido muito grato trabalhar.

Estas demonstrações financeiras foram aprovadas pelo *Conselho de Administração*.

Contudo, as mesmas estão ainda sujeitas a aprovação pela Assembleia Geral de *Accionistas/Sócios*, nos termos da legislação comercial em vigor em Portugal.

É da opinião o *Conselho de Administração* que estas demonstrações financeiras reflectem de forma verdadeira e apropriada as operações da Sociedade bem como a sua posição e desempenho financeiros e fluxos de caixa.

2 REFERENCIAL CONTABILÍSTICO DE PREPARAÇÃO DAS DEMONSTRAÇÕES FINANCEIRAS

Com a publicação do Decreto-Lei n.º 158/2009 de 13 de Julho, foi revogado o Plano Oficial de Contabilidade (POC) e as Directrizes Contabilísticas com efeitos a partir de 1 de Janeiro de 2009. Assim, para o exercício que se iniciou após esta data a empresa passou a fazer o relato contabilístico das suas contas de acordo com as Normas de Contabilidade e Relato Financeiro (NCRF) que fazem parte integrante do SNC.

3 PRINCIPAIS POLÍTICAS CONTABILÍSTICAS

Bases de mensuração usadas na preparação das demonstrações financeiras:

Na preparação das demonstrações financeiras a que se referem as presentes notas a empresa adoptou:

As Bases de Preparação das Demonstrações Financeiras constantes do anexo ao Decreto-Lei nº 158/2009, de 13 de Julho, que instituiu o SNC;

Assim, as demonstrações financeiras foram preparadas tendo em conta as bases da continuidade, do regime do acréscimo, da consistência de apresentação, da materialidade e agregação, da não compensação e da informação comparativa.

Tendo por base o disposto nas NCRF a empresa deliberou aplicar as seguintes políticas contabilísticas:

a) Ativos fixos tangíveis

Os Activos fixos tangíveis referem-se a bens utilizados na actividade da empresa.

A empresa adoptou como custo considerado na mensuração dos Activos Fixos Tangíveis:

- O valor constante das anteriores demonstrações financeiras, deduzido de amortizações acumuladas;
- O custo inclui o preço de compra, incluindo impostos não reembolsáveis e excluindo descontos comerciais e abatimentos. Inclui ainda os custos necessários para colocar o activo na localização e condição de funcionamento, nomeadamente as despesas de transporte e montagem;
- Os custos subsequentes com os ativos tangíveis são reconhecidos apenas se for provável que deles resultarão benefícios económicos futuros para a entidade. Todas as despesas com a manutenção e reparação são reconhecidos como custo, de acordo com o princípio da especialização dos exercícios.

As depreciações são calculadas, após o momento em que o bem se encontra em condições de ser utilizado, numa base duodecimal e em conformidade com o período de vida útil estimado para cada grupo de bens.

**NORDESTE ACTIVO-EMPRESA MUNICIPAL DE ACTIVIDADES DESPORTIVAS, RECREATIVAS E TURÍSTICAS,
ÁGUAS E RESÍDUOS, E.E.M.**

Anexo às Demonstrações Financeiras em 31 de Dezembro de 2011
(Montantes expressos em Euros)

Com excepção dos terrenos que não são depreciables, os ativos fixos tangíveis são depreciados durante o período de vida económica esperada e avaliados quanto à imparidade sempre que existe uma indicação de que o activo pode estar em imparidade.

As depreciações são calculadas segundo o método das quotas constantes (método linear) sendo que as respectivas taxas são calculadas em função dos seguintes períodos de vida útil esperada dos bens:

Bem	Anos
Terrenos	N/A
Edifícios	50-100
Equipamento Básico	4-8
Equipamento de transporte	4-8
Equipamento Administrativo	4-8

Os bens adquiridos em regime de locação financeira são amortizados utilizando as mesmas taxas dos restantes activos fixos tangíveis, ou seja, tendo por base a respectiva vida útil.

Considera-se que o valor residual é nulo pelo que o valor depreciável sobre o qual incidem as amortizações é coincidente com o custo.

As vidas úteis e método de depreciações dos vários bens são revistos anualmente. O efeito de alguma alteração a estas estimativas é reconhecido prospectivamente na demonstração dos resultados.

O gasto com depreciações é reconhecido na demonstração de resultados na rubrica “Gastos/reversões de depreciação e amortização”.

Os custos de manutenção e reparação correntes são reconhecidos como gastos no período em que ocorrem.

Os custos com substituições e grandes reparações são capitalizados sempre que aumentem a vida útil do imobilizado a que respeitem e são depreciadas no período remanescente da vida útil desse imobilizado ou no seu próprio período de vida útil, se inferior.

O ganho (ou a perda) resultante da alienação ou abate de um activo fixo tangível é determinado como a diferença entre o montante recebido na transacção e a quantia escriturada do activo e é reconhecido em resultados no período em que ocorre o abate ou a alienação.

A empresa apresenta Activos Fixos Tangíveis em Curso.

Não foram reconhecidas imparidades de activos fixos tangíveis.

b) Locações

As locações são classificadas como financeiras sempre que os seus termos transferem substancialmente todos os riscos e recompensas associados à propriedade do bem para o locatário. A classificação das locações é feita em função da substância e não da forma do contrato.

Os activos adquiridos mediante contratos de locação financeira, bem como as correspondentes responsabilidades, são registados no início da locação pelo menor de entre o justo valor dos activos e o valor presente dos pagamentos mínimos da locação. Os pagamentos de locações financeiras são repartidos entre encargos financeiros e redução da responsabilidade, de forma a ser obtida uma taxa de juro constante sobre o saldo pendente da responsabilidade.

Os bens adquiridos em regime de locação financeira são amortizados utilizando as mesmas taxas dos restantes activos fixos tangíveis, ou seja, tendo por base a respectiva vida útil.

Considera-se que o valor residual é nulo pelo que o valor depreciável sobre o qual incidem as amortizações é coincidente com o custo.

Os métodos de amortização, a vida útil estimada e o valor residual são revistos no final de cada ano e os efeitos das alterações são tratados como alterações de estimativas, ou seja, o efeito das alterações é tratado de forma prospectiva.

O gasto com amortizações é reconhecido na demonstração de resultados na rubrica “Gastos/reversões de depreciação e amortização”.

No que respeita às locações operacionais os pagamentos efectuados pela Sociedade, são reconhecidos como um gasto numa base linear durante o prazo de locação.

c) Intangíveis

Após o reconhecimento inicial, os activos intangíveis apresentam-se ao custo menos amortizações acumuladas e perdas por imparidade acumuladas. As vidas úteis dos activos intangíveis são avaliadas entre finitas ou indefinidas.

Os activos intangíveis com vidas úteis finitas são amortizados durante o período de vida económica esperada e avaliados quanto à imparidade sempre que existe uma indicação de que o activo pode estar em imparidade.

As amortizações são reconhecidas numa base sistemática/linear durante a vida útil estimada dos activos intangíveis. O efeito de alguma alteração a estas estimativas é reconhecido prospectivamente na demonstração dos resultados.

Considera-se que o valor residual é nulo pelo que o valor depreciável sobre o qual incidem as amortizações é coincidente com o custo. As taxas de amortização estão definidas tendo em vista amortizar totalmente os bens até fim da sua vida útil esperada, relativamente ao programa de computador estimou-se a vida útil em três anos.

O gasto com amortizações de activos intangíveis com vidas úteis finitas é reconhecido na demonstração de resultados na rubrica de “Gastos/reversões de depreciação e amortização”. Qualquer ganho ou perda resultante do desreconhecimento de um activo intangível (calculado como a diferença entre o valor de venda menos o custo da venda e o valor contabilístico) é incluído no resultado do exercício no ano em que o activo é desreconhecido.

**NORDESTE ACTIVO-EMPRESA MUNICIPAL DE ACTIVIDADES DESPORTIVAS, RECREATIVAS E TURÍSTICAS,
ÁGUAS E RESÍDUOS, E.E.M.**

Anexo às Demonstrações Financeiras em 31 de Dezembro de 2011
(Montantes expressos em Euros)

d) Participações financeiras

As participações em subsidiárias, empresas conjuntamente controladas e associadas são registadas pelo método da equivalência patrimonial. De acordo com este método, as participações financeiras são registadas, inicialmente, pelo seu custo de aquisição e posteriormente ajustadas em função das alterações verificadas, após a aquisição, na quota-parte da empresa nos capitais próprios das correspondentes entidades. Os resultados da empresa incluem a parte que lhe corresponde nos resultados dessas entidades.

Quando a proporção da empresa nos prejuízos acumulados da subsidiária, da entidade conjuntamente controlada ou da empresa associada excede o valor pelo qual o investimento se encontra registado, o investimento é relatado por valor nulo. Se, posteriormente, a associada relatar lucros, a empresa retomar a reconhecimento da sua quota-parte nesses lucros, somente, após a sua parte nos lucros igualar a parte das perdas não reconhecidas.

A empresa Nordeste Activo, E.E.M. participa na empresa abaixo referenciada sendo detentora de 24.500 ações. Por indicação do Conselho de Administração procedeu-se ao desreconhecimento do valor de aquisição das referidas ações na importância de 24.500,00 euros com reflexos nos capitais próprios.

Denominação:	GEDERNOR –CONSTRUÇÃO E GESTÃO EQUIPAMENTOS DESPORTIVOS E TURÍSTICOS DO NORDESTE, S.A.
Endereço:	Rua Dona Maria do Rosário nº4 - 9630-141 Nordeste
Forma Jurídica	Sociedade Anónima
NPC/NIF	512092095
CAE	45230
Objecto	Construção, gestão e conservação de equipamentos desportivos e recreativos, bem como na construção e gestão de infra-estruturas turísticas e urbanísticas
Escritura	23 de Setembro de 2005
Publ. Estatutos / Jornal Oficial	N.º JO:3 N.º Série: III pág. Inicial 170 de 2006/02/15
Utilidade Pública	Não aplicável
Conselho de Administração	José Carlos Barbosa Carreiro Fernando Oliveira
Capital	50.000,00 €
Estrutura das participações:	Nordeste Activo - 49% (24.500,00 €)
	Irmãos Cavaco – Construções Açores S.A.- 21% (10.500,00 €)
	Irmãos Cavaco S.A. - 20% (10.000,00 €)
	José de Simas Moniz & Filhos, Lda - 2.5% (1.250,00 €)
	Antecipe – Construção e Engenharia, Lda - 2.5% (1.250,00 €)
	Construções e Carpintaria Nordestense, Lda - 2.5% (1.250,00 €)
	Construções Achadense, Lda - 2.5% (1.250,00 €)

e) Imposto sobre o rendimento

O imposto sobre o rendimento corresponde à soma dos impostos correntes com os impostos diferidos. Os impostos correntes e os impostos diferidos são registados em resultados, salvo quando os impostos diferidos se relacionam com itens registados directamente no capital próprio. Nestes casos os impostos diferidos são igualmente registados no capital próprio.

- *Imposto Corrente:* O imposto corrente é determinado com base no resultado contabilístico ajustado de acordo com a legislação fiscal em vigor a que está sujeita a empresa. O lucro tributável difere do resultado contabilístico, uma vez que exclui diversos gastos e rendimentos que apenas serão dedutíveis ou tributáveis em exercícios subsequentes, bem como gastos e rendimentos que nunca serão dedutíveis ou tributáveis.
- *Imposto diferido:* Os impostos diferidos reflectem as diferenças temporárias dedutíveis até ao ponto em que é provável a existência de lucros tributáveis futuros relativamente ao qual a diferença dedutível pode ser usada, e ou, perdas fiscais não usadas e créditos fiscais não usados até ao ponto em que seja provável que lucros tributáveis futuros estejam disponíveis contra os quais possam ser usados;
 - Diferenças temporárias dedutíveis são diferenças temporárias das quais resultam quantias que são dedutíveis na determinação do lucro tributável/perda fiscal de períodos futuros quando a quantia escriturada do activo ou do passivo seja recuperada ou liquidada.
 - Os Passivos por Impostos Diferidos reflectem diferenças temporárias tributáveis.
 - As Diferenças temporárias tributáveis são diferenças temporárias das quais resultam quantias tributáveis na determinação do lucro tributável/perda fiscal de períodos futuros quando a quantia escriturada do activo ou do passivo seja recuperada ou liquidada.

A empresa apresenta diferenças temporárias que implicam o registo de impostos diferidos.

f) Inventários

Os inventários são registados ao custo de aquisição ou ao valor realizável líquido se este for inferior.

Sempre que o valor realizável líquido é inferior ao custo de compra ou de conversão, procede-se à redução de valor dos inventários, mediante o reconhecimento de um ajustamento, o qual é revertido quando deixam de existir os motivos que o originaram.

Para este efeito, o valor realizável líquido é o preço de venda estimado no decurso ordinário da actividade empresarial menos os custos estimados de acabamento e os custos necessários para efectuar a venda. As estimativas tomam em consideração as variações relacionadas com acontecimentos ocorridos após o final do período na medida em que tais acontecimentos confirmem condições existentes no fim do período. No caso da empresa são registados ao custo de aquisição.

O custo dos inventários inclui:

- Custos de compra (preço de compra, direitos de importação, impostos não recuperáveis, custos de transporte, manuseamento e outros directamente atribuíveis à compra, deduzidos de descontos comerciais, abatimentos e outros itens semelhantes).
- Custos de conversão (mão de obra e gastos gerais de produção);
- Outros custos incorridos para colocar os inventários no seu local e condições pretendidos;

Todos os inventários da empresa são consumidos no período, não havendo variações da produção nem inventários a transitar de um ano para outro.

g) Clientes e outras contas a receber

Os clientes e contas a receber são classificados como ativos correntes, excepto nos casos em que a maturidade é superior a 12 meses da data de balanço, os quais se classificam como não correntes.

As “Outras Contas a Receber” encontram-se valorizadas da seguinte forma:

- Devedores por acréscimos de rendimentos – ao custo;
- Outros devedores - ao custo

Não existiram variações que implicassem a determinação de imparidades em ambos os casos.

h) Caixa e depósitos bancários

Os montantes incluídos nesta rubrica correspondem aos valores de caixa e outros depósitos, com prazo de vencimentos de três meses, e que possam ser imediatamente mobilizáveis com risco diminuto de alteração de valor.

Estes saldos estão mensurados da seguinte forma:

- Caixa – ao custo;
- Depósitos sem maturidade definida - ao custo;

i) Estado e outros entes públicos

Os saldos ativos e passivos desta rubrica são apurados com base na legislação em vigor.

No que respeita aos ativos não foi reconhecida qualquer imparidade por se considerar que tal não é aplicável dada a natureza específica do relacionamento.

j) Rubricas do capital próprio

1. Capital realizado

O Capital Social totalizando 50.000,00 €, foi subscrito e realizado na totalidade pela Câmara Municipal de Nordeste.

2. Reserva Legal

De acordo com o Artº 295 do CSC e a lei que regula o sector público, pelo menos 10% do resultado tem de ser destinado à constituição ou reforço da reserva legal até que esta represente pelo menos 20% do capital social.

A reserva legal não é distribuível a não ser em caso de liquidação e só pode ser utilizada para absorver prejuízos, depois de esgotadas todas as outras reservas, ou para incorporação no capital social (Artº 296 do CSC).

3. Outras Reservas e Resultados Transitados

Estas rubricas incluem os resultados realizados disponíveis para distribuição aos accionistas e os ganhos por aumentos de justo valor em instrumentos financeiros, investimentos financeiros e propriedades de Investimento que, de acordo com o nº 2 do Artº. 32 do CSC, só estarão disponíveis para distribuição quando os elementos ou direitos que lhes deram origem forem alienados, exercidos, extintos ou liquidados.

k) Benefícios dos empregados

1. Férias e subsídio de férias

De acordo com a legislação laboral em vigor os empregados têm direito a férias e a subsídio de férias no ano seguinte àquele em que o serviço é prestado. Assim, foi reconhecido nos resultados do exercício um acréscimo do montante a pagar no ano seguinte calculado com base no cumprimento do orçamento de estado para o período de 2012 que regula a atribuição do subsídio de férias como medida excepcional de estabilidade orçamental, estando a estimativa refletida na rubrica “Outras Contas a Pagar”.

l) Financiamentos obtidos

Os financiamentos estão valorizados ao custo amortizado determinado com base na taxa de juro efetiva. De acordo com este método, na data do reconhecimento inicial os financiamentos são reconhecidos no passivo pelo valor nominal recebido, líquido de despesas com a emissão o qual corresponde ao respectivo justo valor nessa data. Subsequentemente, os financiamentos são mensurados ao custo amortizado, que inclui todos os encargos financeiros calculados de acordo com o método da taxa de juro efetiva.

Os encargos financeiros relacionados com empréstimos obtidos são geralmente reconhecidos como gastos à medida que são incorridos.

m) Fornecedores e outras contas a pagar

Os fornecedores e outras dívidas a pagar a terceiros são classificados como passivos correntes, excepto nos casos em que a maturidade é superior a 12 meses da data do balanço, os quais se classificam como não correntes. As restantes contas a pagar estão mensuradas ao custo.

n) Diferimentos ativos e passivos

Esta rubrica reflecte as transacções e outros acontecimentos relativamente aos quais não é adequado o seu integral reconhecimento nos resultados do período em que ocorrem, mas que devam ser reconhecidos nos resultados de períodos futuros.

o) Vendas

O rédito proveniente da venda de bens é reconhecido quando estão satisfeitas todas as condições seguintes:

- Tenham sido transferidos para o comprador os riscos e vantagens significativos da propriedade dos bens;
- Não se mantenha envolvimento continuado de gestão com grau geralmente associado com a posse, nem o controlo efectivo dos bens vendidos;
- A quantia do rédito possa ser mensurada com fiabilidade;
- Seja provável que os benefícios económicos associados com a transacção fluam para a entidade; e
- Os custos incorridos ou a serem incorridos referentes à transacção possam ser mensurados com fiabilidade.

p) Juros e gastos similares suportados

Os gastos com financiamento são reconhecidos na demonstração de resultados do período a que respeitam e incluem:

- Juros suportados determinados com base no método da taxa de juro efetiva;
- Comissões Bancárias

q) Acontecimentos subsequentes

Os acontecimentos após a data do balanço que proporcionem informação adicional sobre condições que existiam à data do balanço são reflectidos nas demonstrações financeiras. Os eventos após a data do balanço que proporcionem informação sobre condições que ocorram após a data do balanço são divulgados nas demonstrações financeiras, se forem considerados materialmente relevantes.

**NORDESTE ACTIVO-EMPRESA MUNICIPAL DE ACTIVIDADES DESPORTIVAS, RECREATIVAS E TURÍSTICAS,
ÁGUAS E RESÍDUOS, E.E.M.**

Anexo às Demonstrações Financeiras em 31 de Dezembro de 2011
(Montantes expressos em Euros)

4 FLUXOS DE CAIXA

Para efeitos da demonstração dos fluxos de caixa, caixa e seus equivalentes inclui numerário, depósitos bancários imediatamente mobilizáveis (de prazo inferior ou igual a três meses) e aplicações de tesouraria no mercado monetário, líquidos de descobertos bancários e de outros financiamentos de curto prazo equivalentes. Caixa e seus equivalentes em 2011 e 2010 detalha-se conforme se segue:

	2011	2010
Numerário	811,18	38.594,19
Depósitos bancários imediatamente mobilizáveis	143.371,01	10.876,28
Aplicações de tesouraria	0,00	0,00
	<u>144.182,19</u>	<u>49.470,47</u>
Linhas de crédito de curto prazo (Nota 28)	0,00	0,00
Descobertos bancários (Nota 28)	0,00	0,00
	<u><u>144.182,19</u></u>	<u><u>49.470,47</u></u>

5 ATIVOS FIXOS TANGÍVEIS

Durante os exercícios findos em 2011 e em 2010 o movimento ocorrido na quantia escriturada dos ativos fixos tangíveis, bem como nas respectivas depreciações acumuladas foi o seguinte:

	2010						Total
	Terrenos e recursos naturais	Edifícios e outras construções	Equipam. Básico	Equipam. Transporte	Equipam. administ.	Outros ativos fixos tangíveis	
Ativos							
Saldo inicial	175.000,00	189.736,85	284.696,47	297.160,49	12.584,44	10.031,50	969.209,75
Aquisições	9.054,50			69.946,03	227,41	22.662,66	101.890,60
Alienações							
Transferências e abates							
Revalorizações (Nota 23)							
Outras variações							
Saldo final	<u>184.054,50</u>	<u>189.736,85</u>	<u>284.696,47</u>	<u>367.106,52</u>	<u>12.811,85</u>	<u>32.694,16</u>	<u>1.071.100,35</u>
Depreciações acumuladas e perdas por imparidade							
Saldo inicial		32.234,59	90.431,56	17.760,74	6.691,64	4.192,31	151.310,84
Depreciações do exercício		16.543,36	33.359,89	39.275,10	2.580,11	11.163,63	102.922,09
Perdas por imparidade do exercício							
Reversões de perdas por imparidade							
Alienações							
Transferências e abates			14.927,81				14.927,81
Outras variações							
Saldo final		<u>48.777,95</u>	<u>138.719,26</u>	<u>57.035,84</u>	<u>9.271,75</u>	<u>15.355,94</u>	<u>269.160,74</u>
Ativos líquidos	<u>184.054,50</u>	<u>140.958,90</u>	<u>145.977,21</u>	<u>310.070,68</u>	<u>3.540,10</u>	<u>17.338,22</u>	<u>801.939,61</u>

**NORDESTE ACTIVO-EMPRESA MUNICIPAL DE ACTIVIDADES DESPORTIVAS, RECREATIVAS E TURÍSTICAS,
ÁGUAS E RESÍDUOS, E.E.M.**

Anexo às Demonstrações Financeiras em 31 de Dezembro de 2011
(Montantes expressos em Euros)

		2011							
		Terrenos e recursos naturais	Edifícios e outras construções	Equipam. Básico	Equipam. Transporte	Equipam. administ.	Outros ativos fixos tangíveis	Ativos fixos tangíveis em curso	Total
Ativos									
	Saldo inicial	184.054,50	597.072,40	404.220,26	476.058,37	12.811,85	32.694,16	2.774.662,14	4.481.573,68
	Aquisições		6.170,03	3.500,00		1.603,99			11.274,02
	Alienações				-30.000,00				-30.000,00
	Transferências e abates							-72.942,20	-72.942,20
	Revalorizações (Nota 23)								
	Outras variações								
	Saldo final	184.054,50	603.242,43	407.720,26	446.058,37	14.415,84	32.694,16	2.701.719,94	4.389.905,50
Amortizações acumuladas e perdas por imparidade									
	Saldo inicial		48.777,95	123.791,45	57.035,84	9.271,75	14.510,71		253.387,70
	Amortizações do exercício		37.218,64	55.416,49	50.748,45	2.093,93	5.511,51		150.989,02
	Perdas por imparidade do exercício								
	Reversões de perdas por imparidade								
	Alienações								
	Transferências e abates								
	Outras variações								
	Saldo final		85.996,59	179.207,94	107.784,29	11.365,68	20.022,22		404.376,72
Ativos líquidos									
		184.054,50	517.245,84	228.512,32	338.274,08	3.050,16	12.671,94	2.701.719,94	3.985.528,78

Os movimentos mais significativos decorrentes no ano de 2011 ocorreram nas seguintes rubricas:

- *Equipamento Transporte*

- Alienação de uma viatura pesada de passageiros IVECO em hasta pública que perpez o montante de 30.000,00.

As bases de mensuração usadas para determinar a quantia escriturada bruta, bem como os métodos de depreciação usados e vidas úteis ou as taxas de depreciação usadas encontram-se descritos na nota 3 - a).

Não ocorreram perdas de imparidade nas rubricas de activos tangíveis.

6 DIVULGAÇÕES DE PARTES RELACIONADAS

6.1 — Relacionamento com empresa-mãe:

a) Nome da empresa-mãe: Câmara Municipal de Nordeste.

Aquele Município é titular de 50.000 ações, de um euro cada, num valor de 50.000,00 euros que representam 100 por cento do capital social.

6.2 — Remunerações do pessoal chave da gestão:

As remunerações auferidas pela administração da entidade totalizaram, neste período, a importância de 463,71 euros, sob a rubrica de ajudas de custo.

**NORDESTE ACTIVO-EMPRESA MUNICIPAL DE ACTIVIDADES DESPORTIVAS, RECREATIVAS E TURÍSTICAS,
ÁGUAS E RESÍDUOS, E.E.M.**

Anexo às Demonstrações Financeiras em 31 de Dezembro de 2011
(Montantes expressos em Euros)

6.3 — Transacções entre partes relacionadas:

A Câmara Municipal de Nordeste financia, através de vários contratos programa plurianuais, as actividades desenvolvidas pela Nordeste Activo.

- a) Contrato programa ao investimento celebrado a 07 de Julho de 2005, tendo por objecto a criação, implementação, desenvolvimento, construção, instalação, gestão e conservação das infra-estruturas desportivas e turísticas constituídas pelo complexo de piscinas cobertas do Nordeste, do campo de golfe do Nordeste e demais equipamentos desportivos e urbanos envolventes, do parque temático da Lomba da Fazenda e dos equipamentos turísticos da Foz da Ribeira do Guilherme, bem como a definição do conjunto de atribuições e responsabilidades da Nordeste Activo no exercício do seu objecto social, para o período de 2011 estava previsto a dotação de 568.285,00 não tendo sido transferida.
- b) Contrato programa ao investimento e á exploração celebrado a 02 de Janeiro de 2007, destinado a manter e desenvolver a rede de captação e distribuição de água para consumo público bem como a rede de recolha, tratamento e rejeição de efluentes, estava atribuída para o período de 2011 a verba de 161.452,50 a qual foi na sua totalidade utilizada.
- c) Contrato programa à exploração celebrado a 24 de Julho de 2008, tendo por objecto a gestão por parte da Nordeste Activo, E.E.M. do Parque de Campismo do Nordeste, o qual estava previsto para o período de 2011 a transferência de 32.289,32 que foi utilizada e concretizada.

À data do Balanço a Câmara Municipal de Nordeste era devedora da importância de 1.348.325,35 euros à Nordeste Activo, E.E.M. Importância essa a ser liquidada aquando da conclusão do processo de reequilíbrio financeiro em curso.

7 LOCAÇÕES

▪ **Locações Financeiras**

Em 2011 e 2010 a Empresa mantém um contrato de locação financeira para um equipamento de transporte. Este contrato tem prazo finito e serve como forma de financiamento, com opção de compra.

A quantia escriturada líquida do bem em regime de locação financeira à data de balanço, é a constante do quadro seguinte:

	2011		2010
	Saldo Inicial	Ajustamentos Amortizações Prestações	Quantia em Dívida
Equipamento de transporte			Quantia em Dívida
BESLEASING TRATOR	16.135,90	3.406,38	12.729,52
	<u>16.135,90</u>	<u>3.406,38</u>	<u>16.135,90</u>

A Empresa no decorrente ano de 2011 registou na rubrica de juros e custos similares de contrato de locação financeira o montante de 146,81€.

**NORDESTE ACTIVO-EMPRESA MUNICIPAL DE ACTIVIDADES DESPORTIVAS, RECREATIVAS E TURÍSTICAS,
ÁGUAS E RESÍDUOS, E.E.M.**

Anexo às Demonstrações Financeiras em 31 de Dezembro de 2011
(Montantes expressos em Euros)

8 ACTIVOS INTANGÍVEIS

Durante os exercícios findos em 2011 e em 2010 o movimento ocorrido na quantia escriturada dos activos intangíveis, bem como nas respectivas amortizações acumuladas foi o seguinte:

2010					
	Projectos de desenvolv.	Programas computador	Propriedade industrial	Outros activos intangíveis	Total
Activos					
Saldo inicial		2.536,00	1.000.000,00		1.002.536,00
Aquisições		7.730,00			7.730,00
Alienações					
Transferências e abates					
Revalorizações (Nota 23)					
Outras variações					
Saldo final		10.266,00	1.000.000,00		1.010.266,00
Amortizações acumuladas e perdas por imparidade					
Saldo inicial					
Amortizações do exercício		3.608,32			3.608,32
Perdas por imparidade do exercício					
Reversões de perdas por imparidade					
Alienações					
Transferências e abates					
Outras variações					
Saldo final		3.608,32			3.608,32
Activos líquidos		6.657,68	1.000.000,00		1.006.657,68
2011					
	Projectos de desenvolv.	Programas computador	Propriedade industrial	Outros activos intangíveis	Total
Activos					
Saldo inicial		10.266,00	1.000.000,00		1.010.266,00
Aquisições					
Alienações					
Transferências e abates			-1.000.000,00		-1.000.000,00
Revalorizações (Nota 23)					
Outras variações					
Saldo final		10.266,00			10.266,00
Amortizações acumuladas e perdas por imparidade					
Saldo inicial		3.608,32			3.608,32
Amortizações do exercício		3.328,61			3.328,61
Perdas por imparidade do exercício					
Reversões de perdas por imparidade					
Alienações					
Transferências e abates					
Outras variações					
Saldo final		6.936,93			6.936,93
Activos líquidos		3.329,07			3.329,07

**NORDESTE ACTIVO-EMPRESA MUNICIPAL DE ACTIVIDADES DESPORTIVAS, RECREATIVAS E TURÍSTICAS,
ÁGUAS E RESÍDUOS, E.E.M.**

Anexo às Demonstrações Financeiras em 31 de Dezembro de 2011
(Montantes expressos em Euros)

Os movimentos mais significativos decorrentes no ano de 2011 ocorreram nas seguintes rubricas:

- *Propriedade Industrial:*
 - Cessaçãõ da concessãõ da exploraçãõ da zona balnear da Foz da Ribeira do Guilherme pela Câmara Municipal de Nordeste, dada a inviabilizaçãõ por parte de entidades governamentais de comparticipaçãõ e apoios no desenvolvimento de infra estruturas de desenvolvimento da zona turística.

As bases de mensuraçãõ usadas para determinar a quantia escriturada bruta, bem como os métodos de depreciaçãõ usados e vidas úteis ou as taxas de depreciaçãõ usadas encontram-se descritos na nota 3.1 c)

Nãõ ocorreram perdas de imparidade nas rubricas de activos tangíveis.

9 IMPOSTO SOBRE O RENDIMENTO

De acordo com a legislaçãõ em vigor, as declarações fiscais estãõ sujeitas a revisãõ e correcçãõ por parte das autoridades fiscais durante um período de quatro anos (cinco anos para a Segurança Social), excepto quando tenham havido prejuízos fiscais, tenham sido concedidos benefícios fiscais, ou estejam em curso inspecções, reclamações ou impugnações, casos estes em que, dependendo das circunstâncias, os prazos sãõ alargados ou suspensos.

A empresa estãõ sujeita a imposto sobre os lucros em sede de Imposto sobre o Rendimento de Pessoas Colectivas (IRC) à taxa de 25%.

Nãõ houve ajustamentos, perdas fiscais e crédito de imposto de períodos anteriores, efeito de alterações de políticas contabilísticas e correcções de erros, alterações na taxa de tributaçãõ e surgimento de novos impostos; no ano de 2011.

10 INVENTÁRIOS

Em 2011 e em 2010 os inventários da Empresa foram todos reconhecidos como custo de produçãõ e mercadoria vendida.

O custo dos inventários conforme o exposto na nota 3 e) inclui:

- Custos de compra (preço de compra, direitos de importaçãõ, impostos nãõ recuperáveis, custos de transporte, manuseamento e outros directamente atribuíveis à compra, deduzidos de descontos comerciais, abatimentos e outros itens semelhantes).
- Custos de conversãõ (mãõ de obra e gastos gerais de produçãõ);

**NORDESTE ACTIVO-EMPRESA MUNICIPAL DE ACTIVIDADES DESPORTIVAS, RECREATIVAS E TURÍSTICAS,
ÁGUAS E RESÍDUOS, E.E.M.**

Anexo às Demonstrações Financeiras em 31 de Dezembro de 2011
(Montantes expressos em Euros)

- Outros custos incorridos para colocar os inventários no seu local e condições pretendidos;
- **Custo das mercadorias vendidas e das matérias consumidas**

O custo das mercadorias vendidas e das matérias consumidas reconhecido nos exercícios findos em 2011 e em 2010 é detalhado conforme se segue:

	2010			Total
	Mercadorias	MP, subsid. consumo	Outros	
Saldo inicial		74.225,29		74.225,29
Compras		34.524,21		34.524,21
Regularizações		-1.030,55		-1.030,55
Saldo final		-93.607,28		-93.607,28
Custo das merc. vendidas e das mat. consumidas	0,00	14.111,67	0,00	14.111,67

	2011			Total
	Mercadorias	MP, subsid. consumo	Outros	
Saldo inicial		93.607,28		93.607,28
Compras		2.622,09		2.622,09
Regularizações		-63.389,85		-63.389,85
Saldo final		-30.663,12		-30.663,12
Custo das merc. vendidas e das mat. consumidas	0,00	2.176,40	0,00	2.176,40

Não existiram factos relevantes nos anos de 2011 e 2010 que revelassem necessidade de registo de perdas por imparidade de inventários.

11 ACTIVOS FINANCEIROS

- **Clientes e Outras Contas a Receber**

A rubrica “Clientes” em 2011 e em 2010 é detalhado conforme se segue:

	2011			2010		
	Quantia bruta	Imparidade acumulada	Quantia escriturada líquida	Quantia bruta	Imparidade acumulada	Quantia escriturada líquida
Cientes gerais	360.507,86	0,00	360.507,86	363.342,42	0,00	363.342,42
Cientes títulos a receber	0,00	0,00	0,00	0,00	0,00	0,00
	0,00	0,00	0,00	0,00	0,00	0,00
	360.507,86	0,00	360.507,86	363.342,42	0,00	363.342,42

O saldo da conta de clientes é composto pela rubrica de vendas a terceiros, clientes e associados.

**NORDESTE ACTIVO-EMPRESA MUNICIPAL DE ACTIVIDADES DESPORTIVAS, RECREATIVAS E TURÍSTICAS,
ÁGUAS E RESÍDUOS, E.E.M.**

Anexo às Demonstrações Financeiras em 31 de Dezembro de 2011
(Montantes expressos em Euros)

12 DIFERIMENTOS ATIVOS

Em 2011 e em 2010 as rubricas do ativo corrente “Diferimentos” apresentavam a seguinte composição:

	2011	2010
Diferimentos no Ativo		
Gastos Diferidos - Seguros	2.670,60	705,05
Gastos Diferidos - Renda	0,00	0,00
	<u>2.670,60</u>	<u>705,05</u>

13 INSTRUMENTOS DE CAPITAL PRÓPRIO

A quantia escriturada do capital próprio da Sociedade em 2011 e em 2010 é detalhada conforme se segue:

	Saldo Final	Movimentos do Ano			Saldo Final
	2010	Transferências	Aumentos	Diminuições	2010
Capital	50.000,00				50.000,00
Reservas Legais	1.927,49		205,34		2.132,83
Outras Reservas	0,00				0,00
Resultados transitados	18.851,37		1.848,14	-14.635,42	6.064,09
Ajust. Ativos Financeiros	0,00			-24.500,00	-24.500,00
Outras Variações Cap.próprio	1.933.813,83				1.933.813,83
Resultado Líquido do Exercício	2.053,48		637,58	-2.053,48	637,58
	<u>2.006.646,17</u>	0,00	2.691,06	-41.188,90	1.968.148,33

O montante apresentado na rubrica outras variações no capital próprio é referente a subsídios não reembolsáveis de apoio ao investimento financiados pelo Proconvergência. A quantia escriturada em 2011 é detalhada conforme se segue:

	Saldo Inicial	Ef.Resultados	Ef.Cap.próprios	Saldo Final
		Reconhecimento	Constituição	
Subsídios ao investimento:				
Proconvergência Sistema Tratamento Águas	64.076,99	22.871,58	0,00	41.205,41
Proconvergência Unidade Vermicompostagem	0,00	23.217,72	2.074.730,78	2.051.513,06
Reforço Água Nordestinho	0,00	17.081,52	341.630,35	324.548,83
Total	<u>64.076,99</u>	<u>63.170,82</u>	<u>2.416.361,13</u>	<u>2.417.267,30</u>
Passivos por impostos diferidos:				
Proconvergência Sistema Tratamento Águas	15.216,00		6.974,92	8.241,08
Proconvergência Unidade Vermicompostagem	0,00	414.946,16	4.643,54	410.302,62
Reforço Água Nordestinho	0,00	68.326,07	3.416,30	64.909,77
Total	<u>15.216,00</u>	<u>498.306,99</u>	<u>15.034,76</u>	<u>483.453,47</u>

**NORDESTE ACTIVO-EMPRESA MUNICIPAL DE ACTIVIDADES DESPORTIVAS, RECREATIVAS E TURÍSTICAS,
ÁGUAS E RESÍDUOS, E.E.M.**

Anexo às Demonstrações Financeiras em 31 de Dezembro de 2011
(Montantes expressos em Euros)

14 PASSIVOS FINANCEIROS

▪ **Fornecedores**

Em 2011 e em 2010 a rubrica de “Fornecedores” apresentava a seguinte composição:

	2011	2010
Fornecedores gerais	765.960,23	1.579.808,48
Fornecedores - outras partes relacionadas		
	<u>765.960,23</u>	<u>1.579.808,48</u>
	<u>765.960,23</u>	<u>1.579.808,48</u>

▪ **Financiamentos Obtidos**

Os financiamentos obtidos em 2011 e em 2010 são detalhados conforme se segue:

	2011				2010			
	Saldo inicial	Reforço	Montante utilizado		Saldo inicial	Reforço	Montante utilizado	
			Amortizações	A liquidar			Amortizações	A liquidar
Empréstimos bancários:								
BANIF DO FUNCHAL, S.A. 70143	160.000,00	0,00	160.000,00	0,00	0,00	160.000,00	0,00	160.000,00
BANIF DO FUNCHAL, S.A. CCC	385.000,00	165.000,00	0,00	550.000,00	379.000,00	6.000,00	0,00	385.000,00
BANIF DO FUNCHAL, S.A. 70144	160.416,67	0,00	9.166,66	151.250,01	165.000,00	0,00	4.583,33	160.416,67
CAIXA GERAL DE DEPÓSITOS CONC.EXPL.	880.000,00	0,00	0,00	880.000,00	1.035.272,92	0,00	155.272,92	880.000,00
BESA LEASING E FATORING	1.609.932,69	160.993,27	1.770.925,96	0,00	231.944,40	1.377.988,29	0,00	1.609.932,69
BESA CCC	0,00	500.000,00	0,00	500.000,00	0,00	0,00	0,00	0,00
BESA LIVRANÇA	0,00	50.000,00	0,00	50.000,00	0,00	0,00	0,00	0,00
BES LEASING	16.135,90	0,00	3.406,38	12.729,52	19.341,19	0,00	3.205,29	16.135,90
CAIXA ECONÓMICA MONTEPIO GERAL	0,00	620.443,82	9.634,24	610.809,58	0,00	0,00	0,00	0,00
	<u>3.211.485,26</u>	<u>1.496.437,09</u>	<u>1.953.133,24</u>	<u>2.754.789,11</u>	<u>1.830.558,51</u>	<u>1.543.988,29</u>	<u>163.061,54</u>	<u>3.211.485,26</u>
	<u>3.211.485,26</u>	<u>1.496.437,09</u>	<u>1.953.133,24</u>	<u>2.754.789,11</u>	<u>1.830.558,51</u>	<u>1.543.988,29</u>	<u>163.061,54</u>	<u>3.211.485,26</u>

**15 ADIANTAMENTOS DE CLIENTES, ADIANTAMENTOS A FORNECEDORES E
OUTRAS CONTAS A PAGAR**

Em 2011 e em 2010 as rubricas “Adiantamentos de clientes”, “Adiantamentos a fornecedores” não apresentavam saldo, sendo que a de “Outras contas a pagar” apresentavam a seguinte composição:

	2011	2010
Outras Contas a Pagar :		
Remunerações a pagar	44.193,94	40.755,77
Juros a liquidar	2.590,93	8.654,57
Credores por acréscimos de gastos	1.176,71	1.796,52
Impostos Diferidos	483.453,47	13.214,74
Outros devedores e credores diversos	61.246,61	124.970,19
Adiantamentos de clientes	0,00	0,00
Fornecedores Imobilizado	41.904,00	6.790,88
	<u>634.565,66</u>	<u>196.182,67</u>

**NORDESTE ACTIVO-EMPRESA MUNICIPAL DE ACTIVIDADES DESPORTIVAS, RECREATIVAS E TURÍSTICAS,
ÁGUAS E RESÍDUOS, E.E.M.**

Anexo às Demonstrações Financeiras em 31 de Dezembro de 2011
(Montantes expressos em Euros)

Os principais itens supracitados são decompostos da seguinte forma:

- *Credores por acréscimos de gastos* – Acréscimo com férias e respectiva segurança social, assim como juros a liquidar.
- *Fornecedores de imobilizado* – Valor em dívida de 41.904,00€ ao fornecedor Construções Achadense, Lda. e de 61.117,44€ ao fornecedor António Fernandes & Filhos, Lda.
- *Impostos diferidos* – Relativamente ao projecto proconvergência do sistema de tratamento de águas a importância de 8.241,08€, ao projecto de Proconvergência da unidade de vermicompostagem a importância de 410.302,62€ e ao projecto de Proconvergência do reforço de abastecimento Nordestinho o valor de 64.909,77€.

16 ESTADO E OUTROS ENTES PÚBLICOS

Em 2011 e em 2010 as rubricas de “Estado e outros entes públicos” apresentavam a seguinte composição:

	2011		2010	
	Activo	Passivo	Activo	Passivo
Imposto sobre o rendimento das pessoas colectivas				
Pagamento por conta	639,00	0,00	1.435,09	0,00
Estimativa de imposto	0,00	1.349,24	0,00	0,00
Pagamento especial por conta	570,00	0,00	0,00	0,00
Retenção na Fonte	0,00	0,00	0,00	0,00
Imposto sobre o rendimento das pessoas singulares	0,00	1.319,00	0,00	810,80
Imposto sobre o valor acrescentado	36.924,88	0,00	2.079,23	0,00
Contribuições para a Segurança Social	0,00	5.507,19	0,00	5.092,70
Outros Impostos	0,00	1.041,17	0,00	1.530,62
	<u>38.133,88</u>	<u>9.216,60</u>	<u>3.514,32</u>	<u>7.434,12</u>

As principais rubricas da nota EOEP correspondem a recuperar, nomeadamente o saldo devedor da rubrica do IVA diz respeito ao apuramento do 4º trimestre de 2011 que será reportado na próxima declaração de I.V.A. a favor da empresa, na importância de 36.924,88€.

Assim como, o valor da segurança social e IRS que serão liquidados até ao dia 20 do mês seguinte respectivamente.

**NORDESTE ACTIVO-EMPRESA MUNICIPAL DE ACTIVIDADES DESPORTIVAS, RECREATIVAS E TURÍSTICAS,
ÁGUAS E RESÍDUOS, E.E.M.**

Anexo às Demonstrações Financeiras em 31 de Dezembro de 2011
(Montantes expressos em Euros)

17 RÉDITO

O rédito reconhecido pela empresa em 2011 e em 2010 é detalhado conforme se segue:

REDITOS	Notas	2011	2010
Vendas		307.734,55	261.729,74
Prestação de serviços		169.370,77	462.676,09
Variação nos inventários da produção		0,00	0,00
Subsídios à exploração		223.000,00	116.000,00
Outros rendimentos e ganhos		63.796,82	27.450,02
Juros e rendimentos similares obtidos		253.372,55	535,92
TOTAL RÉDITOS		1.017.274,69	868.391,77

18 FORNECIMENTOS E SERVIÇOS EXTERNOS

A rubrica de “Fornecimentos e serviços externos” nos exercícios findos em 2011 e em 2010 é detalhada conforme se segue:

	2011	2010
Subcontratos	2.780,00	17.800,00
Trabalhos Especializados	111.618,78	108.716,31
Publicidade e Propaganda	489,50	2.166,77
Serviços de Vigilância e Segurança	211,61	1.018,38
Honorários	46.822,57	43.999,00
Conservação e reparação	44.729,62	31.549,00
Serviços Bancários	15.496,09	0,00
Ferramentas e Utensílios Desgaste Rápido	5.086,12	3.618,97
Material Escritório	4.347,36	4.607,37
Artigos para Oferta	0,00	108,53
Embalagens de consumo	0,00	0,00
Electricidade	11.900,15	2.106,85
Combustíveis	36.348,55	32.615,66
Água	0,00	0,00
Outros Flúidos	314,44	264,25
Deslocações e Estadas	2.139,99	2.726,33
Tranportes de Pessoal	0,00	0,00
Transportes Mercadorias	519,48	0,00
Rendas	7.139,04	11.958,75
Comunicações	5.188,23	7.965,52
Seguros	6.150,64	4.649,67
Contencioso e Notariado	750,00	1.207,52
Limpeza higiene e conforto	2.679,27	1.665,54
Despesas de representação	1.190,19	1.648,70
Outros Fornecimentos e Serviços Externos	616,81	726,86
	306.518,44	281.119,98

**NORDESTE ACTIVO-EMPRESA MUNICIPAL DE ACTIVIDADES DESPORTIVAS, RECREATIVAS E TURÍSTICAS,
ÁGUAS E RESÍDUOS, E.E.M.**

Anexo às Demonstrações Financeiras em 31 de Dezembro de 2011
(Montantes expressos em Euros)

19 GASTOS COM O PESSOAL

Neste momento a empresa, emprega dezassete colaboradores. A rubrica de “Gastos com o pessoal” nos exercícios findos em 2011 e em 2010 é detalhada conforme se segue:

	2011	2010
Remunerações dos órgãos sociais	463,71	3.521,23
Remunerações do pessoal	304.555,46	288.207,69
Benefícios pós-emprego:		
Contribuição definida (Nota 27)	0,00	0,00
Benefícios definidos (Nota 27)	1.829,78	0,00
Indemnizações (Nota 27)	0,00	0,00
Encargos sobre remunerações	59.434,24	52.730,53
Seguros de ac. trabalho e doenças prof.	4.675,35	6.328,77
Gastos de acção social	0,00	0,00
Outros	4.706,28	4.085,88
	<u>375.664,82</u>	<u>354.874,10</u>

20 AMORTIZAÇÕES

A decomposição da rubrica de “Gastos / reversões de depreciação e de amortização” nos exercícios findos em 2011 e em 2010 é conforme se segue:

	2011	2010
Ativos fixos tangíveis (Nota 11)	150.989,02	102.922,09
Propriedades de investimento (Nota 13)	0,00	0,00
Intangíveis (Nota 14)	3.328,61	3.608,32
Ativos biológicos (Nota 15)	0,00	0,00
	<u>154.317,63</u>	<u>106.530,41</u>

21 OUTROS RENDIMENTOS E GANHOS

A decomposição da rubrica de “Outros rendimentos e ganhos” nos exercícios findos em 2011 e em 2010 é conforme se segue:

	2011	2010
Rendimentos suplementares		
Descontos de pronto pagamento obtidos	0,00	0,00
Recuperação de dívidas a receber	0,00	0,00
Ganhos em inventários	0,00	0,00
Rendimentos e ganhos nos restantes activos financeiros	0,00	0,00
Rendimentos e ganhos em investimentos não financeiros	0,00	0,00
Outros	63.796,82	27.450,02
	<u>63.796,82</u>	<u>27.450,02</u>

**NORDESTE ACTIVO-EMPRESA MUNICIPAL DE ACTIVIDADES DESPORTIVAS, RECREATIVAS E TURÍSTICAS,
ÁGUAS E RESÍDUOS, E.E.M.**

Anexo às Demonstrações Financeiras em 31 de Dezembro de 2011
(Montantes expressos em Euros)

22 OUTROS GASTOS E PERDAS

A decomposição da rubrica de “*Outros gastos e perdas*” nos exercícios findos em 2011 e em 2010 é conforme se segue:

	2011	2010
Impostos	24.240,76	12.653,82
Descontos de pronto pagamento concedidos	0,00	0,00
Dívidas incobráveis	0,00	0,00
Perdas em inventários	0,00	1.030,55
Gastos e perdas nos restantes activos financeiros	0,00	0,00
Gastos e perdas em investimentos não financeiros	14.850,00	0,00
Outros	144,19	8.966,09
	<u>39.234,95</u>	<u>22.650,46</u>

O principal item da rubrica “*Outros gastos e perdas*” é o campo dos impostos, sendo este detalhado da seguinte forma:

- Impostos Directos (IMI) – ±20,81€
- Impostos Indirectos (IMT) – ±588,54€
- Imposto de selo - ±19.347,24€
- Imposto sobre veículos - ±634,45€
- Taxas - 3.649,72€
- Alienação ativo fixo tangível - 14.850,00€

23 JUROS E OUTROS RENDIMENTOS E GASTOS SIMILARES

Os gastos e perdas de financiamento reconhecidos no decurso dos exercícios findos em 2011 e 2010 são detalhados conforme se segue:

	2011	2010
Juros suportados		
Financiamentos bancários	150.009,79	83.710,37
Loações financeiras	0,00	0,00
Empréstimos obrigacionistas	0,00	0,00
Outros financiamentos	0,00	0,00
	<u>150.009,79</u>	<u>83.710,37</u>
Diferenças de câmbio desfavoráveis em financiamentos		
Perdas em instrumentos de cobertura associados a financiamentos		
Outros gastos de financiamento		
Comissões e encargos similares	0,00	0,00
Imposto de selo	0,00	0,00
Outros financiamentos	0,00	0,00
	<u>0,00</u>	<u>0,00</u>
	<u>150.009,79</u>	<u>87.264,95</u>

**NORDESTE ACTIVO-EMPRESA MUNICIPAL DE ACTIVIDADES DESPORTIVAS, RECREATIVAS E TURÍSTICAS,
ÁGUAS E RESÍDUOS, E.E.M.**

Anexo às Demonstrações Financeiras em 31 de Dezembro de 2011
(Montantes expressos em Euros)

Os “juros, dividendos e outros rendimentos similares” reconhecidos no decurso dos exercícios findos em 2011 e 2010 são detalhados conforme se segue:

	2011		2010	
Juros obtidos				
Depósitos em instituições de crédito	0,00		0,00	
Outras aplicações em meios financeiros líquidos	0,00		0,00	
Financiamentos concedidos a subsidiárias	0,00		0,00	
Financiamentos concedidos a associadas e entidades conjuntamente controladas	0,00		0,00	
Outros financiamentos concedidos	47,20		535,92	
Outros	0,00	47,20	0,00	535,92
Dividendos obtidos				
Aplicações em meios financeiros líquidos	0,00		0,00	
Subsidiárias	0,00		0,00	
Associadas e entidades conjuntamente controladas	0,00		0,00	
Outras entidades	0,00	0,00	24,75	24,75
Outros rendimentos similares	253.325,35	253.325,35	0,00	0,00
		<u>253.372,55</u>		<u>560,67</u>

24 ACONTECIMENTOS APÓS A DATA DO BALANÇO

Desde a data do Balanço até à presente data, é convicção da administração, não terem acontecido quaisquer factos dignos de registo na vida da empresa, nem com impacto nas demonstrações financeiras apresentadas.

Vila do Nordeste, Fevereiro de 2012.

O Técnico Oficial de Contas,

O Conselho de Administração,

Miguel Medeiros Simas - TOC-9793

BALANCETE GERAL MENSAL + ACUMULADO

Contabilidade Financeira

Contas do tipo: Todas

FINAL

(Euro)

Ordenação por Código

Conta	Descrição	MENSAL			ACUMULADO		
		Débito	Crédito	Saldo	Débito	Crédito	Saldo
1	MEIOS FINANCEIROS LÍQUIDOS	0,00	0,00	0,00	5.304.876,38	5.160.694,19	144.182,19 D
11	CAIXA	0,00	0,00	0,00	604.895,14	604.083,96	811,18 D
111	Caixa Principal	0,00	0,00	0,00	552.234,26	551.423,08	811,18 D
112	Caixa B	0,00	0,00	0,00	40.716,70	40.716,70	0,00 C
113	Caixa Parque Campismo	0,00	0,00	0,00	11.944,18	11.944,18	0,00
12	DEPÓSITOS À ORDEM	0,00	0,00	0,00	4.699.981,24	4.556.610,23	143.371,01 D
1202	Banif do Funchal, S.A.	0,00	0,00	0,00	1.335.202,82	1.311.238,67	23.964,15 D
1203	Banco Espírito Santo dos Açores	0,00	0,00	0,00	2.544.057,05	2.529.501,25	14.555,80 D
1205	Caixa Geral de Depósitos.	0,00	0,00	0,00	130.870,09	117.262,71	13.607,38 D
1210	Caixa Econ. Montepio Geral.	0,00	0,00	0,00	689.851,28	598.607,60	91.243,68 D
2	CONTAS A RECEBER E A PAGAR	0,00	0,00	0,00	9.558.995,50	11.747.209,25	2.188.213,75 C
21	CLIENTES	0,00	0,00	0,00	1.021.882,54	661.374,68	360.507,86 D
211	CLIENTES C/C	0,00	0,00	0,00	1.006.732,54	646.224,68	360.507,86 D
2111	CLIENTES GERAIS	0,00	0,00	0,00	1.006.732,54	646.224,68	360.507,86 D
21111	Automática	0,00	0,00	0,00	1.006.732,54	646.224,68	360.507,86 D
21111001	Água Salga	0,00	0,00	0,00	9.559,94	9.559,94	0,00
21111002	Água Achadinha	0,00	0,00	0,00	5.406,26	5.406,26	0,00
21111003	Água Achada	0,00	0,00	0,00	13.932,49	13.932,49	0,00
21111004	Água Santana	0,00	0,00	0,00	4.463,92	4.463,92	0,00
21111005	Água Algarvia	0,00	0,00	0,00	3.684,39	3.684,39	0,00
21111006	Água Santo António	0,00	0,00	0,00	3.209,01	3.209,01	0,00
21111007	Água Pedreira	0,00	0,00	0,00	4.569,37	4.569,37	0,00
21111008	Água Fazenda	0,00	0,00	0,00	9.276,59	9.276,59	0,00
21111009	Água Nordeste	0,00	0,00	0,00	20.038,41	20.038,41	0,00
21111010	Água S.Pedro	0,00	0,00	0,00	2.660,63	2.660,63	0,00
21111011	Água Banif	0,00	0,00	0,00	16.374,12	16.374,12	0,00
21111012	Água CGD	0,00	0,00	0,00	14.868,41	14.868,41	0,00
21111013	Água CEMG	0,00	0,00	0,00	20.478,82	20.478,82	0,00
21111014	Água BESA	0,00	0,00	0,00	5.818,73	5.818,73	0,00
21111017	Diversos	0,00	0,00	0,00	79,02	79,02	0,00
21111078	Sonny Pedersen	0,00	0,00	0,00	5,00	5,00	0,00
211111	Água Salga	0,00	0,00	0,00	29,60	29,60	0,00
2111111	Centos	0,00	0,00	0,00	29,60	29,60	0,00
21111114	Laurénio de Sousa Correia	0,00	0,00	0,00	29,60	29,60	0,00
211112	Duzentos	0,00	0,00	0,00	117.213,03	117.213,03	0,00
21111201	Camara Municipal de Nordeste	0,00	0,00	0,00	117.208,03	117.208,03	0,00
21111225	Lavoisier Gestão e Val.Resíduos, Lda.	0,00	0,00	0,00	5,00	5,00	0,00
211113	Trezentos	0,00	0,00	0,00	254.658,80	863,34	253.795,46 D
21111341	Gedernor	0,00	0,00	0,00	253.795,46	0,00	253.795,46 D
21111342	Paula Margarida Aguiar de Sousa Duarte	0,00	0,00	0,00	12,98	12,98	0,00
21111343	José Moniz Barbeiro	0,00	0,00	0,00	12,98	12,98	0,00
21111344	Cinézio da Costa Correia	0,00	0,00	0,00	30,00	30,00	0,00
21111345	Dinis Alberto Pereira Miranda	0,00	0,00	0,00	382,80	382,80	0,00
21111346	Aldina Maria Medeiros Pacheco Lérias	0,00	0,00	0,00	294,78	294,78	0,00
21111347	Iolanda de Sousa Faria Melo	0,00	0,00	0,00	12,98	12,98	0,00
21111348	Norberto Sousa Farias	0,00	0,00	0,00	12,98	12,98	0,00
21111349	Manuel Pimentel de Almeida	0,00	0,00	0,00	25,96	25,96	0,00
	A transportar	0,00	0,00	0,00	6.326.758,92	5.822.068,87	504.690,05 D

BALANCETE GERAL MENSAL + ACUMULADO

Contabilidade Financeira

Contas do tipo: Todas

FINAL

(Euro)

Ordenação por Código

Conta	Descrição	MENSAL			ACUMULADO		
		Débito	Crédito	Saldo	Débito	Crédito	Saldo
	Transporte	0,00	0,00	0,00	6.326.758,92	5.822.068,87	504.690,05 D
21111350	Maria da Conceição Duarte	0,00	0,00	0,00	25,96	25,96	0,00
21111351	Maria de Deus Ferreira	0,00	0,00	0,00	25,96	25,96	0,00
21111352	Anabela Mota Medeiros	0,00	0,00	0,00	25,96	25,96	0,00
211119	Água Nordeste	0,00	0,00	0,00	500.406,00	393.693,60	106.712,40 D
21111999	Clientes gerais	0,00	0,00	0,00	500.406,00	393.693,60	106.712,40 D
218	ADIANTAMENTOS DE CLIENTES	0,00	0,00	0,00	15.150,00	15.150,00	0,00
218001	Adriano A.R.Ribeiro	0,00	0,00	0,00	15.150,00	15.150,00	0,00
22	FORNECEDORES	0,00	0,00	0,00	1.515.311,75	2.278.956,50	763.644,75 C
221	FORNECEDORES C/C	0,00	0,00	0,00	1.515.311,75	2.278.956,50	763.644,75 C
2211	FORNECEDORES GERAIS	0,00	0,00	0,00	1.515.311,75	2.278.956,50	763.644,75 C
221110001	António M. Fernandes & Filhos, LDa	0,00	0,00	0,00	80.879,88	99.810,40	18.930,52 C
221110005	Infonordeste	0,00	0,00	0,00	564,92	4.751,78	4.186,86 C
221110007	Papelaria Plano A, Lda.	0,00	0,00	0,00	344,99	765,38	420,39 C
221110008	Ega	0,00	0,00	0,00	586,24	1.045,61	459,37 C
221110010	Manuel Quental, Eng Civil	0,00	0,00	0,00	40.368,00	40.368,00	0,00
221110011	Antecipe- Construção e Engenharia, Lda	0,00	0,00	0,00	219.798,04	313.344,62	93.546,58 C
221110013	ACTIVAÇOR	0,00	0,00	0,00	1.578,72	1.575,71	3,01 D
221110014	PROVISE	0,00	0,00	0,00	841,10	1.045,97	204,87 C
221110015	Agroleico	0,00	0,00	0,00	572,78	572,78	0,00
221110017	José de Simas Moniz	0,00	0,00	0,00	252.315,91	355.228,61	102.912,70 C
221110019	Minimercado Correia, Lda.	0,00	0,00	0,00	39,59	125,05	85,46 C
221110021	Lojas Papagaio Stand Correia	0,00	0,00	0,00	0,00	171,60	171,60 C
221110023	Diário dos Açores	0,00	0,00	0,00	203,00	203,00	0,00
221110025	I.E.C.C	0,00	0,00	0,00	417,86	417,86	0,00
221110028	Café Restaurante Esplanada	0,00	0,00	0,00	283,05	625,80	342,75 C
221110032	Braga & Soares Electrodomésticos, Lda.	0,00	0,00	0,00	173,65	25.149,25	24.975,60 C
221110034	AIRC	0,00	0,00	0,00	0,00	13.948,03	13.948,03 C
221110036	Perpétuo Solar - Energias Renováveis	0,00	0,00	0,00	194,35	194,35	0,00
221110037	Marco La Cerda Filipe	0,00	0,00	0,00	29.640,00	29.640,00	0,00
221110046	Bernardo e Bernardo Açores	0,00	0,00	0,00	42.344,00	126.009,25	83.665,25 C
221110050	Equiambi	0,00	0,00	0,00	0,00	5.589,00	5.589,00 C
221110059	Moda Sonha	0,00	0,00	0,00	1.280,88	1.280,88	0,00
221110063	Bombeiros Voluntários De Nordeste	0,00	0,00	0,00	1.128,50	12.409,56	11.281,06 C
221110071	Construções e Carpintaria Nordestense	0,00	0,00	0,00	33.872,94	70.875,92	37.002,98 C
221110073	Finlog- Alug. e comércio Auto., Sa	0,00	0,00	0,00	8.469,92	8.469,92	0,00
221110076	Engº Tavares Vieira	0,00	0,00	0,00	31.105,47	101.816,42	70.710,95 C
221110078	Accional	0,00	0,00	0,00	487,76	696,56	208,80 C
221110080	Facil	0,00	0,00	0,00	135.530,89	151.605,93	16.075,04 C
221110081	Escritório Digital Representações, Lda	0,00	0,00	0,00	585,58	690,91	105,33 C
221110082	Coingra	0,00	0,00	0,00	1.419,50	2.579,50	1.160,00 C
221110083	Metalurgica Açoreana	0,00	0,00	0,00	0,00	11.325,07	11.325,07 C
221110084	Ano sistemas Informática e Serviços,Ld	0,00	0,00	0,00	1.210,00	2.440,00	1.230,00 C
221110085	auto- elge, Lda	0,00	0,00	0,00	31.434,57	43.271,27	11.836,70 C
221110086	MAN S. MIGUEL,LDA.	0,00	0,00	0,00	119.891,88	179.908,08	60.016,20 C
221110088	Manuel M. Pereira Santos Constr. Lda.	0,00	0,00	0,00	2.312,47	0,00	2.312,47 D
221110089	Marco António Moniz Silva	0,00	0,00	0,00	3.480,00	3.480,00	0,00
	A transportar	0,00	0,00	0,00	7.842.070,67	8.101.025,37	258.954,70 C

BALANCETE GERAL MENSAL + ACUMULADO

Contabilidade Financeira

Contas do tipo: Todas

FINAL

(Euro)

Ordenação por Código

Conta	Descrição	MENSAL			ACUMULADO		
		Débito	Crédito	Saldo	Débito	Crédito	Saldo
	Transporte	0,00	0,00	0,00	7.842.070,67	8.101.025,37	258.954,70 C
221110091	Alertanima- Consultadoria, Lda.	0,00	0,00	0,00	17.255,00	17.255,00	0,00
221110092	PICOFLOL- Comércio de Flores, LDa.	0,00	0,00	0,00	102.325,00	202.042,20	99.717,20 C
221110096	Ricardo Costa-S.U. LDA	0,00	0,00	0,00	9.120,00	9.120,00	0,00
221110098	Lavoisier Gestão e Valoriz. de Resid LD	0,00	0,00	0,00	0,00	36.531,00	36.531,00 C
221110100	Casa de Pasto António Soares Cardoso	0,00	0,00	0,00	162,40	162,40	0,00
221110102	Ecoserviços, LDa	0,00	0,00	0,00	7.797,60	35.260,20	27.462,60 C
221110103	Centro Lomba, LDa	0,00	0,00	0,00	32,20	32,20	0,00
221110104	Sondalis, Lda	0,00	0,00	0,00	266.280,22	266.280,22	0,00
221110107	Inova	0,00	0,00	0,00	20.207,75	32.257,83	12.050,08 C
221110108	Albano Vieira, SA	0,00	0,00	0,00	219,60	1.704,40	1.484,80 C
221110110	ELECTRODINSMICAÇOR	0,00	0,00	0,00	21.979,72	21.979,72	0,00
221110111	Fundação Gaspar Frutuoso	0,00	0,00	0,00	0,00	2.990,00	2.990,00 C
221110112	Auto Feteira	0,00	0,00	0,00	87,40	87,40	0,00
221110113	Proposta e Solução Unipessoal, LDA	0,00	0,00	0,00	11.078,00	11.078,00	0,00
221110114	Construções Achadense, Lda.	0,00	0,00	0,00	0,00	1.362,55	1.362,55 C
221110115	ERSARA	0,00	0,00	0,00	1.611,77	3.085,10	1.473,33 C
221110116	Socontaçor, Lda.	0,00	0,00	0,00	2.700,00	5.400,00	2.700,00 C
221110117	Pinto & Cruz, Lda.	0,00	0,00	0,00	1.217,60	1.217,60	0,00
221110118	Norlimpa, Lda.	0,00	0,00	0,00	1.316,72	1.316,72	0,00
221110119	SETON- Moreira, Valente & Assoc.S.A.	0,00	0,00	0,00	321,35	510,18	188,83 C
221110120	Petit Ciel, Lda.	0,00	0,00	0,00	252,30	460,16	207,86 C
221110121	Dinis Raposo Cabral	0,00	0,00	0,00	55,89	55,89	0,00
221110122	Higiaçores, Lda.	0,00	0,00	0,00	0,00	668,16	668,16 C
221110123	Resiaçores	0,00	0,00	0,00	0,00	1.489,01	1.489,01 C
221110124	Pestkill	0,00	0,00	0,00	0,00	577,68	577,68 C
221110125	Mafalda Almeida de Melo Cabral.	0,00	0,00	0,00	7.904,00	7.904,00	0,00
221110126	Helder Alberto Martins Fialho, Lda.	0,00	0,00	0,00	0,00	1.009,20	1.009,20 C
221110127	Atlantinox, Lda.	0,00	0,00	0,00	30,79	190,87	160,08 C
221110128	EDA	0,00	0,00	0,00	0,00	2.474,64	2.474,64 C
221110129	E.Engenharia, S.A.	0,00	0,00	0,00	0,00	2.020,62	2.020,62 C
221110130	Santa Casa Misericórdia Nordeste	0,00	0,00	0,00	0,00	12,00	12,00 C
221110131	Extinçor, Lda.	0,00	0,00	0,00	0,00	40,60	40,60 C
221110132	Eng. António Vieira, Lda.	0,00	0,00	0,00	0,00	948,88	948,88 C
23	PESSOAL	0,00	0,00	0,00	267.398,03	267.398,03	0,00
231	REMUNERAÇÕES A PAGAR	0,00	0,00	0,00	267.384,90	267.384,90	0,00
2312	AO PESSOAL	0,00	0,00	0,00	204.184,33	204.184,33	0,00
2313	Pessoal de Cedência	0,00	0,00	0,00	63.200,57	63.200,57	0,00
238	OUTRAS OPERAÇÕES	0,00	0,00	0,00	13,13	13,13	0,00
2382	COM O PESSOAL	0,00	0,00	0,00	13,13	13,13	0,00
23824	SEGURO DE GRUPO	0,00	0,00	0,00	13,13	13,13	0,00
24	ESTADO E OUTROS ENTES PÚBLICO	0,00	0,00	0,00	571.741,15	542.823,87	28.917,28 D
241	IMPOSTO SOBRE O RENDIMENTO	0,00	0,00	0,00	4.468,68	4.608,92	140,24 C
2411	IRC-Pagamentos por Conta	0,00	0,00	0,00	2.074,09	1.435,09	639,00 D
2413	IRC-Estimado	0,00	0,00	0,00	1.781,98	3.131,22	1.349,24 C
2416	IRC a Pagar	0,00	0,00	0,00	42,61	42,61	0,00
2419	IRC-Pagam. Espec. Conta	0,00	0,00	0,00	570,00	0,00	570,00 D
	A transportar	0,00	0,00	0,00	8.681.209,85	8.911.247,27	230.037,42 C

BALANCETE GERAL MENSAL + ACUMULADO

Contabilidade Financeira

Contas do tipo: Todas

FINAL

(Euro)

Ordenação por Código

Conta	Descrição	MENSAL			ACUMULADO		
		Débito	Crédito	Saldo	Débito	Crédito	Saldo
	Transporte	0,00	0,00	0,00	8.681.209,85	8.911.247,27	230.037,42 C
242	RETENÇÃO DE IMPOSTOS SOBRE R	0,00	0,00	0,00	12.391,53	13.710,53	1.319,00 C
2421	Trabalho Dependente	0,00	0,00	0,00	5.820,00	6.193,00	373,00 C
2422	Rend.Profissionais	0,00	0,00	0,00	6.571,53	7.517,53	946,00 C
243	IMPOSTO SOBRE O VALOR ACRESCE	0,00	0,00	0,00	466.906,23	429.981,35	36.924,88 D
2432	IVA - DEDUTÍVEL	0,00	0,00	0,00	109.288,28	109.288,28	0,00
24321	Existencias	0,00	0,00	0,00	419,53	419,53	0,00
243214	Taxa normal Açores	0,00	0,00	0,00	419,53	419,53	0,00
24322	Imobilizado	0,00	0,00	0,00	70.103,09	70.103,09	0,00
243223	Taxa Intermédia Açores	0,00	0,00	0,00	315,00	315,00	0,00
243224	Taxa Normal Açores	0,00	0,00	0,00	62.957,09	62.957,09	0,00
243227	taxa Normal Continente	0,00	0,00	0,00	6.831,00	6.831,00	0,00
24323	Outros Bens Serviços	0,00	0,00	0,00	38.765,66	38.765,66	0,00
243232	taxa reduzida Açores	0,00	0,00	0,00	275,96	275,96	0,00
243233	taxa intermédia Açores	0,00	0,00	0,00	259,03	259,03	0,00
243234	taxa normal Açores	0,00	0,00	0,00	36.641,86	36.641,86	0,00
243235	taxa reduzida Continente	0,00	0,00	0,00	128,88	128,88	0,00
243237	taxa normal Continente	0,00	0,00	0,00	1.459,93	1.459,93	0,00
2433	IVA - LIQUIDADADO	0,00	0,00	0,00	78.931,47	78.931,47	0,00
24331	Operações Gerais	0,00	0,00	0,00	19.952,52	19.952,52	0,00
243312	Taxa reduzida Açores	0,00	0,00	0,00	14.686,09	14.686,09	0,00
243314	Taxa normal Açores	0,00	0,00	0,00	5.266,43	5.266,43	0,00
24332	Autoc.Op.Gratuitas	0,00	0,00	0,00	1.135,74	1.135,74	0,00
243324	Taxa normal Açores	0,00	0,00	0,00	1.135,74	1.135,74	0,00
24334	IVA devido pelo Adquirente	0,00	0,00	0,00	57.843,21	57.843,21	0,00
243344	Taxa normal Açores	0,00	0,00	0,00	57.843,21	57.843,21	0,00
2434	IVA - REGULARIZAÇÕES	0,00	0,00	0,00	4.822,60	4.822,60	0,00
24341	Mensais A Favor Empresa	0,00	0,00	0,00	4.655,72	4.655,72	0,00
24342	Mensais a Favor Estado	0,00	0,00	0,00	166,88	166,88	0,00
2435	IVA - Apuramento	0,00	0,00	0,00	175.441,50	175.441,50	0,00
2437	IVA - A Recuperar	0,00	0,00	0,00	98.422,38	61.497,50	36.924,88 D
245	CONTRIBUIÇÕES PARA A SEGURANÇ	0,00	0,00	0,00	71.228,56	76.735,75	5.507,19 C
248	OUTRAS TRIBUTAÇÕES	0,00	0,00	0,00	16.746,15	17.787,32	1.041,17 C
2481	ADSE	0,00	0,00	0,00	917,21	976,21	59,00 C
2482	CGA	0,00	0,00	0,00	6.663,69	7.100,90	437,21 C
2483	CGA Entidade Patronal	0,00	0,00	0,00	9.165,25	9.710,21	544,96 C
25	FINANCIAMENTOS OBTIDOS	0,00	0,00	0,00	1.953.133,24	4.707.922,35	2.754.789,11 C
251	INSTITUIÇÕES DE CRÉDITO E SOCIED	0,00	0,00	0,00	1.953.133,24	4.707.922,35	2.754.789,11 C
2511	EMPRÉSTIMOS BANCÁRIOS	0,00	0,00	0,00	1.949.726,86	4.691.786,45	2.742.059,59 C
25111	CURTO PRAZO	0,00	0,00	0,00	1.930.925,96	3.910.925,96	1.980.000,00 C
251111	BANIF DO FUNCHAL, S.A	0,00	0,00	0,00	160.000,00	710.000,00	550.000,00 C
25111101	0307689270143	0,00	0,00	0,00	160.000,00	160.000,00	0,00
25111102	0307689270140-CCC	0,00	0,00	0,00	0,00	550.000,00	550.000,00 C
251112	Caixa Geral de Depósitos	0,00	0,00	0,00	0,00	880.000,00	880.000,00 C
25111201	Concessão de Exploração	0,00	0,00	0,00	0,00	880.000,00	880.000,00 C
251113	BES	0,00	0,00	0,00	1.770.925,96	2.320.925,96	550.000,00 C
2511131	BESA LEASING E FACTORING	0,00	0,00	0,00	1.770.925,96	1.770.925,96	0,00
	A transportar	0,00	0,00	0,00	10.634.343,09	13.619.169,62	2.984.826,53 C

BALANCETE GERAL MENSAL + ACUMULADO

Contabilidade Financeira

Contas do tipo: Todas

FINAL

(Euro)

Ordenação por Código

Conta	Descrição	MENSAL			ACUMULADO		
		Débito	Crédito	Saldo	Débito	Crédito	Saldo
	Transporte	0,00	0,00	0,00	10.634.343,09	13.619.169,62	2.984.826,53 C
2511133	BESA CCC	0,00	0,00	0,00	0,00	500.000,00	500.000,00 C
2511134	BESA LIVR 030122831	0,00	0,00	0,00	0,00	50.000,00	50.000,00 C
25112	A MÉDIO E LONGO PRAZO	0,00	0,00	0,00	18.800,90	780.860,49	762.059,59 C
251121	BANIF	0,00	0,00	0,00	9.166,66	160.416,67	151.250,01 C
25112101	0307689270144- TERRENO GOLFE	0,00	0,00	0,00	9.166,66	160.416,67	151.250,01 C
251122	MONTEPIO GERAL	0,00	0,00	0,00	9.634,24	620.443,82	610.809,58 C
25112201	CEMG 226361001028	0,00	0,00	0,00	9.634,24	620.443,82	610.809,58 C
2513	LOCAÇÕES FINANCEIRAS	0,00	0,00	0,00	3.406,38	16.135,90	12.729,52 C
25131	BESLEASING TRACTOR	0,00	0,00	0,00	3.406,38	16.135,90	12.729,52 C
27	OUTRAS CONTAS A RECEBER E A P	0,00	0,00	0,00	4.226.153,14	3.237.422,37	988.730,77 D
271	FORNECEDORES DE INVESTIMEN	0,00	0,00	0,00	59.124,04	101.028,04	41.904,00 C
2711	FORNECEDORES DE INVESTIMEN	0,00	0,00	0,00	59.124,04	101.028,04	41.904,00 C
27111	FORNECEDORES DE INVESTIMEN	0,00	0,00	0,00	59.124,04	101.028,04	41.904,00 C
2711101	João Manuel Guimarães Medeiros	0,00	0,00	0,00	6.790,88	6.790,88	0,00
2711113	Construções Achadense, Lda.	0,00	0,00	0,00	0,00	41.904,00	41.904,00 C
2711114	Stand Correia, Lda.	0,00	0,00	0,00	48.518,16	48.518,16	0,00
2711115	Coop.Agrícola Camponeses da Achada.	0,00	0,00	0,00	3.815,00	3.815,00	0,00
272	DEV. E CRED. POR ACRÉSC.(PERIODI	0,00	0,00	0,00	85.978,56	133.809,46	47.830,90 C
2721	DEVEDORES POR ACRÉSCIMOS DE R	0,00	0,00	0,00	130,68	0,00	130,68 D
27219	Outros acrésc.réditos	0,00	0,00	0,00	130,68	0,00	130,68 D
272193	Comunicação	0,00	0,00	0,00	130,68	0,00	130,68 D
2722	CREDORES POR ACRÉSCIMOS DE G	0,00	0,00	0,00	85.847,88	133.809,46	47.961,58 C
27222	Remunerações a liquidar	0,00	0,00	0,00	75.396,79	119.590,73	44.193,94 C
27223	Juros a Liquidar	0,00	0,00	0,00	8.654,57	11.245,50	2.590,93 C
27229	Outros Acrescimos Gastos	0,00	0,00	0,00	1.796,52	2.973,23	1.176,71 C
272291	Comissão de Gestão I. S	0,00	0,00	0,00	18,20	18,20	0,00
272292	Imposto de Selo	0,00	0,00	0,00	512,64	743,79	231,15 C
272293	Comunicação	0,00	0,00	0,00	337,62	649,84	312,22 C
272294	Electricidade	0,00	0,00	0,00	928,06	1.349,69	421,63 C
272295	Taxa Ersara	0,00	0,00	0,00	0,00	211,71	211,71 C
274	IMPOSTOS DIFERIDOS	0,00	0,00	0,00	15.320,66	498.774,13	483.453,47 C
2742	PASSIVOS POR IMPOSTOS DIFERID	0,00	0,00	0,00	15.320,66	498.774,13	483.453,47 C
27421	Proconv.Sistema Tratamento Aguas.	0,00	0,00	0,00	7.260,82	15.501,90	8.241,08 C
27422	Proconv.Unid.Vermicompostagem	0,00	0,00	0,00	4.643,54	414.946,16	410.302,62 C
27423	Proconv.Reforço Abast.Nordestinho	0,00	0,00	0,00	3.416,30	68.326,07	64.909,77 C
278	OUTROS DEVEDORES E CREDORES	0,00	0,00	0,00	4.065.729,88	2.503.810,74	1.561.919,14 D
2781	OUTROS DEVEDORES	0,00	0,00	0,00	1.584.691,09	236.365,74	1.348.325,35 D
27811	Câmara Municipal de Nordeste.	0,00	0,00	0,00	1.584.691,09	236.365,74	1.348.325,35 D
2782	OUTROS CREDORES	0,00	0,00	0,00	960,21	1.089,38	129,17 C
27821	SINDICATOS	0,00	0,00	0,00	802,65	917,45	114,80 C
27822	Seguro de Grupo	0,00	0,00	0,00	157,56	170,69	13,13 C
27825	IVA a regularizar	0,00	0,00	0,00	0,00	1,24	1,24 C
2784	OUTROS CREDORES- PASSIVO COR	0,00	0,00	0,00	2.480.078,58	2.266.355,62	213.722,96 D
27841	Proconvergência Unid.vermicompostage	0,00	0,00	0,00	2.074.730,78	1.816.971,90	257.758,88 D
27842	Proconvergência - Ref.Abast.Nordestinh	0,00	0,00	0,00	341.630,35	324.548,83	17.081,52 D
27843	CREDORES POR RECONHECIMENTO	0,00	0,00	0,00	63.717,45	124.834,89	61.117,44 C
	A transportar	0,00	0,00	0,00	14.860.496,23	16.856.591,99	1.996.095,76 C

BALANCETE GERAL MENSAL + ACUMULADO

Contabilidade Financeira

Contas do tipo: Todas

FINAL

(Euro)

Ordenação por Código

Conta	Descrição	MENSAL			ACUMULADO		
		Débito	Crédito	Saldo	Débito	Crédito	Saldo
	Transporte	0,00	0,00	0,00	14.860.496,23	16.856.591,99	1.996.095,76 C
278431	António Medeiros Fernandes & Fos	0,00	0,00	0,00	61.117,45	122.234,89	61.117,44 C
278432	Picoflor	0,00	0,00	0,00	2.600,00	2.600,00	0,00
28	DIFERIMENTOS	0,00	0,00	0,00	3.375,65	51.311,45	47.935,80 C
281	GASTOS A RECONHECER	0,00	0,00	0,00	3.375,65	705,05	2.670,60 D
2811	Seguros	0,00	0,00	0,00	3.375,65	705,05	2.670,60 D
282	RENDIMENTOS A RECONHECER	0,00	0,00	0,00	0,00	50.606,40	50.606,40 C
2829	OUTROS RENDIMENTOS A RECONHE	0,00	0,00	0,00	0,00	50.606,40	50.606,40 C
28291	Acordo reservatório Ferrovia	0,00	0,00	0,00	0,00	50.606,40	50.606,40 C
3	INVENTÁRIOS E ACTIVOS BIOLÓGICO	0,00	0,00	0,00	137.479,34	106.816,22	30.663,12 D
31	COMPRAS	0,00	0,00	0,00	2.622,09	2.622,09	0,00
312	MATÉRIAS-PRIMAS, SUBSIDIÁRIAS E D	0,00	0,00	0,00	2.622,09	2.622,09	0,00
3124	Taxa normal Açores	0,00	0,00	0,00	2.622,09	2.622,09	0,00
32	MERCADORIAS	0,00	0,00	0,00	97.095,75	97.095,75	0,00
321	EM ARMAZÉM	0,00	0,00	0,00	97.095,75	97.095,75	0,00
33	MATÉRIAS-PRIMAS, SUBSIDIÁRIAS E D	0,00	0,00	0,00	30.663,12	0,00	30.663,12 D
331	MATÉRIAS-PRIMAS	0,00	0,00	0,00	30.663,12	0,00	30.663,12 D
38	RECLASSIF.E REGUL.INVENTÁRIOS E	0,00	0,00	0,00	7.098,38	7.098,38	0,00
383	MATÉRIAS-PRIMAS, SUBSIDIÁRIAS E D	0,00	0,00	0,00	7.098,38	7.098,38	0,00
4	INVESTIMENTOS	0,00	0,00	0,00	6.459.814,56	2.478.297,79	3.981.516,77 D
41	INVESTIMENTOS FINANCEIROS	0,00	0,00	0,00	24.500,00	24.500,00	0,00
411	INVESTIMENTOS EM SUBSIDIÁRIAS	0,00	0,00	0,00	24.500,00	24.500,00	0,00
4111	PARTICIPAÇÕES CAPITAL - MÉTODO	0,00	0,00	0,00	24.500,00	24.500,00	0,00
43	ACTIVOS FIXOS TANGÍVEIS	0,00	0,00	0,00	1.763.898,67	487.430,91	1.276.467,76 D
431	TERRENOS E RECURSOS NATURAIS	0,00	0,00	0,00	184.054,50	0,00	184.054,50 D
4311	Aquisição Açores	0,00	0,00	0,00	184.054,50	0,00	184.054,50 D
432	EDIFÍCIOS E OUTRAS CONSTRUÇÃO	0,00	0,00	0,00	600.642,43	0,00	600.642,43 D
4321	Edifícios e Outras Construções	0,00	0,00	0,00	568.109,88	0,00	568.109,88 D
4322	Benfeitorias	0,00	0,00	0,00	32.532,55	0,00	32.532,55 D
433	EQUIPAMENTO BÁSICO	0,00	0,00	0,00	512.805,46	0,00	512.805,46 D
4331	Aquisições	0,00	0,00	0,00	487.575,46	0,00	487.575,46 D
4332	Conservação	0,00	0,00	0,00	25.230,00	0,00	25.230,00 D
434	EQUIPAMENTO DE TRANSPORTE	0,00	0,00	0,00	367.107,76	30.001,24	337.106,52 D
4341	Aquisições	0,00	0,00	0,00	330.051,31	30.000,00	300.051,31 D
4342	Conservação e Reparação	0,00	0,00	0,00	37.056,45	1,24	37.055,21 D
435	Equipamento Administrativo	0,00	0,00	0,00	14.386,64	0,00	14.386,64 D
437	OUTROS ACTIVOS FIXOS TANGÍVEIS	0,00	0,00	0,00	35.477,55	2.783,39	32.694,16 D
4371	Outras Imobilizações Corpóreas	0,00	0,00	0,00	8.988,83	1.493,33	7.495,50 D
4372	Ferramentas e Utensílios	0,00	0,00	0,00	26.488,72	1.290,06	25.198,66 D
438	DEPRECIAÇÕES ACUMULADAS	0,00	0,00	0,00	49.424,33	454.646,28	405.221,95 C
4382	EDIFÍCIOS E OUTRAS CONSTRUÇÃO	0,00	0,00	0,00	8.271,68	94.268,27	85.996,59 C
4383	EQUIPAMENTO BÁSICO	0,00	0,00	0,00	19.305,02	198.512,96	179.207,94 C
4384	Equipamento de transporte	0,00	0,00	0,00	19.637,55	127.421,84	107.784,29 C
4385	Equipamento Administrativo	0,00	0,00	0,00	2.210,08	13.575,76	11.365,68 C
4387	OUTROS ACTIVOS FIXOS TANGÍVEIS	0,00	0,00	0,00	0,00	20.867,45	20.867,45 C
43871	OUTROS ATIVOS FIXOS TANGÍVEIS	0,00	0,00	0,00	0,00	6.908,88	6.908,88 C
43872	FERRAMENTAS E UTENSÍLIOS	0,00	0,00	0,00	0,00	13.958,57	13.958,57 C
	A transportar	0,00	0,00	0,00	16.789.749,89	17.526.650,57	736.900,68 C

BALANCETE GERAL MENSAL + ACUMULADO

Contabilidade Financeira

Contas do tipo: Todas

FINAL

(Euro)

Ordenação por Código

Conta	Descrição	MENSAL			ACUMULADO		
		Débito	Crédito	Saldo	Débito	Crédito	Saldo
	Transporte	0,00	0,00	0,00	16.789.749,89	17.526.650,57	736.900,68 C
44	ACTIVOS INTANGÍVEIS	0,00	0,00	0,00	1.012.070,16	1.008.741,09	3.329,07 D
443	PROGRAMAS DE COMPUTADOR	0,00	0,00	0,00	10.266,00	0,00	10.266,00 D
444	PROPRIEDADE INDUSTRIAL	0,00	0,00	0,00	1.000.000,00	1.000.000,00	0,00
4441	Concessão de Exploração	0,00	0,00	0,00	1.000.000,00	1.000.000,00	0,00
448	AMORTIZAÇÕES ACUMULADAS	0,00	0,00	0,00	1.804,16	8.741,09	6.936,93 C
4483	PROGRAMAS DE COMPUTADOR	0,00	0,00	0,00	1.804,16	8.741,09	6.936,93 C
45	INVESTIMENTOS EM CURSO	0,00	0,00	0,00	3.659.345,73	957.625,79	2.701.719,94 D
453	ACTIVOS FIXOS TANGÍVEIS EM CURS	0,00	0,00	0,00	3.659.345,73	957.625,79	2.701.719,94 D
4531	Aquisições Território Nacional	0,00	0,00	0,00	3.659.345,73	957.625,79	2.701.719,94 D
45311	Unidade de Vermicompostagem	0,00	0,00	0,00	2.865.446,23	546.937,71	2.318.508,52 D
453112	Equip. Com Iva Dedutível	0,00	0,00	0,00	968.592,01	239.536,80	729.055,21 D
4531121	Taxa 16%	0,00	0,00	0,00	736.932,01	239.536,80	497.395,21 D
4531122	Taxa 23%	0,00	0,00	0,00	231.660,00	0,00	231.660,00 D
453113	Iva Devido pelo Adquirente	0,00	0,00	0,00	1.309.616,77	252.315,91	1.057.300,86 D
453114	Ramal Pt Unidade Vermicomp.	0,00	0,00	0,00	22.424,41	0,00	22.424,41 D
453115	Fiscalização	0,00	0,00	0,00	142.712,00	55.085,00	87.627,00 D
453116	Projecto	0,00	0,00	0,00	36.000,00	0,00	36.000,00 D
453117	Projecto Arranjos	0,00	0,00	0,00	11.400,00	0,00	11.400,00 D
453118	Obras Arranjos Exteriores	0,00	0,00	0,00	319.616,04	0,00	319.616,04 D
453119	Fiscalização não participada	0,00	0,00	0,00	55.085,00	0,00	55.085,00 D
45312	Reforço Abastecimento Água Nord.	0,00	0,00	0,00	408.088,08	408.088,08	0,00
453121	Iva Devido pelo Adquirente	0,00	0,00	0,00	369.468,05	369.468,05	0,00
453122	Fiscalização	0,00	0,00	0,00	28.900,00	28.900,00	0,00
453123	Projecto Reserv. e Rede. S.António	0,00	0,00	0,00	9.720,03	9.720,03	0,00
45313	Reabilitação Compl.Desp.Fazenda	0,00	0,00	0,00	42.750,00	0,00	42.750,00 D
453131	Taxa 16%	0,00	0,00	0,00	42.750,00	0,00	42.750,00 D
45314	Adutora da Tronqueira e Impacte Amb.	0,00	0,00	0,00	67.737,50	0,00	67.737,50 D
453141	Taxa 16%	0,00	0,00	0,00	67.737,50	0,00	67.737,50 D
45315	Mini Golfe S. Pedro	0,00	0,00	0,00	67.050,00	0,00	67.050,00 D
453151	Taxa 16%	0,00	0,00	0,00	67.050,00	0,00	67.050,00 D
45316	Reservatórios Vila e achada	0,00	0,00	0,00	175.752,01	2.600,00	173.152,01 D
453161	Taxa 16%	0,00	0,00	0,00	12.177,97	2.600,00	9.577,97 D
453162	Projectos	0,00	0,00	0,00	4.575,00	0,00	4.575,00 D
453163	Fiscalização	0,00	0,00	0,00	9.120,00	0,00	9.120,00 D
453164	Reservatório Água - Proc.12/2010	0,00	0,00	0,00	41.904,00	0,00	41.904,00 D
453165	Tubagens utilizadas armazém	0,00	0,00	0,00	57.368,64	0,00	57.368,64 D
453166	Reservatório Achada- Ferrovia	0,00	0,00	0,00	50.606,40	0,00	50.606,40 D
45317	Estações Tratamento Águas Superficiais	0,00	0,00	0,00	30.780,00	0,00	30.780,00 D
453171	Taxa 16%	0,00	0,00	0,00	30.780,00	0,00	30.780,00 D
45318	Central telefónica	0,00	0,00	0,00	1.741,91	0,00	1.741,91 D
5	CAPITAL, RESERVAS E RESULTADO	0,00	0,00	0,00	1.018.027,79	2.985.538,54	1.967.510,75 C
51	CAPITAL	0,00	0,00	0,00	0,00	50.000,00	50.000,00 C
511	Câmara Municipal de Nordeste	0,00	0,00	0,00	0,00	50.000,00	50.000,00 C
55	RESERVAS	0,00	0,00	0,00	0,00	2.132,83	2.132,83 C
551	Reservas Legais	0,00	0,00	0,00	0,00	2.132,83	2.132,83 C
56	RESULTADOS TRANSITADOS	0,00	0,00	0,00	14.635,42	20.699,51	6.064,09 C
	A transportar	0,00	0,00	0,00	21.475.801,20	19.565.849,79	1.909.951,41 D

BALANCETE GERAL MENSAL + ACUMULADO

Contabilidade Financeira

Contas do tipo: Todas

FINAL

(Euro)

Ordenação por Código

Conta	Descrição	MENSAL			ACUMULADO		
		Débito	Crédito	Saldo	Débito	Crédito	Saldo
	Transporte	0,00	0,00	0,00	21.475.801,20	19.565.849,79	1.909.951,41 D
561	De Exercícios anteriores	0,00	0,00	0,00	14.635,42	20.699,51	6.064,09 C
57	AJUSTAMENTOS EM ACTIVOS FINAN	0,00	0,00	0,00	24.500,00	0,00	24.500,00 D
571	RELACIONADOS COM O MÉTODO EQ	0,00	0,00	0,00	24.500,00	0,00	24.500,00 D
5713	DECORRENTES OUT.VARIAÇ.CAP	0,00	0,00	0,00	24.500,00	0,00	24.500,00 D
57131	Gedernor, S.A.	0,00	0,00	0,00	24.500,00	0,00	24.500,00 D
59	OUTRAS VARIAÇÕES NO CAPITAL P	0,00	0,00	0,00	978.892,37	2.912.706,20	1.933.813,83 C
592	AJUSTAMENTOS POR IMPOSTOS DI	0,00	0,00	0,00	498.488,23	15.034,76	483.453,47 D
5921	Proconv.Sist.Trat.Águas	0,00	0,00	0,00	15.216,00	6.974,92	8.241,08 D
5922	Proconv.Unid.Vermicompostagem	0,00	0,00	0,00	414.946,16	4.643,54	410.302,62 D
5926	Reforço Água Nordestinho	0,00	0,00	0,00	68.326,07	3.416,30	64.909,77 D
593	SUBSÍDIOS	0,00	0,00	0,00	480.404,14	2.897.671,44	2.417.267,30 C
5931	Subsidios para Investimentos	0,00	0,00	0,00	480.404,14	2.897.671,44	2.417.267,30 C
59311	Proconvergência Sistema Tratamento Ag	0,00	0,00	0,00	22.871,58	64.076,99	41.205,41 C
59312	Proconvergência Unidade Vermicompost	0,00	0,00	0,00	23.217,72	2.074.730,78	2.051.513,06 C
59313	Imp.Dif.Trat.águas	0,00	0,00	0,00	2.287,16	2.287,16	0,00
59314	Imp.Dif.Unid.Verm.	0,00	0,00	0,00	414.946,16	414.946,16	0,00
59316	Ref.água Nordestinho	0,00	0,00	0,00	17.081,52	341.630,35	324.548,83 C
6	GASTOS	0,00	0,00	0,00	1.226.548,54	1.226.548,54	0,00
61	CUSTO MERCADORIAS VENDIDAS E M	0,00	0,00	0,00	35.627,37	35.627,37	0,00 C
612	MATÉRIAS-PRIMAS, SUBSIDIÁRIAS E D	0,00	0,00	0,00	35.627,37	35.627,37	0,00 C
62	FORNECIMENTOS E SERVIÇOS EXT	0,00	0,00	0,00	323.961,85	323.961,85	0,00
621	Subcontratos	0,00	0,00	0,00	2.780,00	2.780,00	0,00
6214	IVA Dedut.Çores	0,00	0,00	0,00	2.780,00	2.780,00	0,00
621401	Picoflor	0,00	0,00	0,00	2.780,00	2.780,00	0,00
622	SERVIÇOS ESPECIALIZADOS	0,00	0,00	0,00	235.747,11	235.747,11	0,00
6221	Trabalhos Especializados	0,00	0,00	0,00	127.568,78	127.568,78	0,00
62213	IVA Não Dedutível	0,00	0,00	0,00	22.020,00	22.020,00	0,00
62214	IVA Dedut.Çores	0,00	0,00	0,00	100.377,78	100.377,78	0,00
6221401	Recolha Selectiva	0,00	0,00	0,00	2.500,00	2.500,00	0,00
6221402	Engº Manuel Quental	0,00	0,00	0,00	34.800,00	34.800,00	0,00
6221403	Inova	0,00	0,00	0,00	19.503,76	19.503,76	0,00 D
6221404	Transporte de Água	0,00	0,00	0,00	2.630,00	2.630,00	0,00
6221405	Software	0,00	0,00	0,00	75,00	75,00	0,00
6221406	Nadador Salvador-Bombeiros	0,00	0,00	0,00	7.095,04	7.095,04	0,00
6221409	Alertanima	0,00	0,00	0,00	14.875,00	14.875,00	0,00
6221410	Agroleico	0,00	0,00	0,00	493,78	493,78	0,00
6221411	Socontaçor, Lda.	0,00	0,00	0,00	4.655,20	4.655,20	0,00
6221412	P.B.Prod.Musicais, Lda	0,00	0,00	0,00	13.750,00	13.750,00	0,00
62215	IVA Dedut.Continente	0,00	0,00	0,00	5.171,00	5.171,00	0,00
6221501	AIRC Software	0,00	0,00	0,00	4.011,00	4.011,00	0,00
6221502	Filosoft, Lda.	0,00	0,00	0,00	160,00	160,00	0,00
6221503	ANO, LDA.	0,00	0,00	0,00	1.000,00	1.000,00	0,00
6222	Publicidade e Propaganda	0,00	0,00	0,00	489,50	489,50	0,00
62224	IVA Dedut.Çores	0,00	0,00	0,00	489,50	489,50	0,00
6223	VIGILÂNCIA E SEGURANÇA	0,00	0,00	0,00	211,61	211,61	0,00
62234	IVA Dedut.Çores	0,00	0,00	0,00	211,61	211,61	0,00
	A transportar	0,00	0,00	0,00	22.838.782,79	22.838.145,21	637,58 D

BALANCETE GERAL MENSAL + ACUMULADO

Contabilidade Financeira

Contas do tipo: Todas

FINAL

(Euro)

Ordenação por Código

Conta	Descrição	MENSAL			ACUMULADO		
		Débito	Crédito	Saldo	Débito	Crédito	Saldo
	Transporte	0,00	0,00	0,00	22.838.782,79	22.838.145,21	637,58 D
6224	HONORÁRIOS	0,00	0,00	0,00	46.822,57	46.822,57	0,00
622401	Marco Filipe Gestão	0,00	0,00	0,00	27.500,00	27.500,00	0,00
622402	Duarte Giesta	0,00	0,00	0,00	4.046,00	4.046,00	0,00
622403	Apoio Jurídico	0,00	0,00	0,00	10.250,00	10.250,00	0,00
622405	Dinis Raposo Cabral	0,00	0,00	0,00	56,57	56,57	0,00
622406	Helder Alberto Martins Fialho, Lda.	0,00	0,00	0,00	870,00	870,00	0,00
622407	Marco Silva - Advogado	0,00	0,00	0,00	3.000,00	3.000,00	0,00
62244	IVA Dedut. Açores	0,00	0,00	0,00	1.100,00	1.100,00	0,00
6226	CONSERVAÇÃO E REPARAÇÃO	0,00	0,00	0,00	44.729,62	44.729,62	0,00
62261	Viaturas Lig. Passageiros	0,00	0,00	0,00	18,16	18,16	0,00
62262	Out.Con.Rep.IVA Açores	0,00	0,00	0,00	25.366,40	25.366,40	0,00
62263	Out.Con.Rep. Isentas	0,00	0,00	0,00	6.021,21	6.021,21	0,00
62266	Iva N/ Dedutível	0,00	0,00	0,00	13.323,85	13.323,85	0,00
6227	Serviços Bancários	0,00	0,00	0,00	15.925,03	15.925,03	0,00
62271	Isentas	0,00	0,00	0,00	12.284,67	12.284,67	0,00
62274	Iva Dedutível - Açores	0,00	0,00	0,00	3.620,47	3.620,47	0,00
62275	Iva Dedutível - Continente	0,00	0,00	0,00	19,89	19,89	0,00
623	MATERIAIS	0,00	0,00	0,00	9.433,48	9.433,48	0,00
6231	FERRAMENTAS E UTENSÍLIOS DE DE	0,00	0,00	0,00	5.086,12	5.086,12	0,00
62312	Regime Isenção	0,00	0,00	0,00	16,50	16,50	0,00
62314	IVA Dedut. Açores	0,00	0,00	0,00	5.069,62	5.069,62	0,00
6233	MATERIAL DE ESCRITÓRIO	0,00	0,00	0,00	4.347,36	4.347,36	0,00 D
62334	IVA Dedut. Açores	0,00	0,00	0,00	4.347,36	4.347,36	0,00 D
624	ENERGIA E FLUIDOS	0,00	0,00	0,00	49.576,96	49.576,96	0,00
6241	Electricidade	0,00	0,00	0,00	12.628,39	12.628,39	0,00
62414	IVA Dedut. Açores	0,00	0,00	0,00	12.628,39	12.628,39	0,00
6242	COMBUSTÍVEIS	0,00	0,00	0,00	36.348,55	36.348,55	0,00
62421	Gasoleo Dedutível	0,00	0,00	0,00	8.934,23	8.934,23	0,00
6242101	Equipamento "D"	0,00	0,00	0,00	37,02	37,02	0,00
6242103	MAN 01-27-JZ	0,00	0,00	0,00	4.155,83	4.155,83	0,00
6242104	FIAT MAT: 18-HA-24	0,00	0,00	0,00	865,35	865,35	0,00
6242105	FIAT MAT: 18-HA-25	0,00	0,00	0,00	362,52	362,52	0,00
6242106	Tractor 03-GD-23	0,00	0,00	0,00	263,47	263,47	0,00
6242107	NISSAN 74-32-TL	0,00	0,00	0,00	1.681,86	1.681,86	0,00
6242108	BOBCAT	0,00	0,00	0,00	1.144,89	1.144,89	0,00
6242109	GERADOR	0,00	0,00	0,00	423,29	423,29	0,00
62422	Gasoleo n/ dedutível	0,00	0,00	0,00	5.492,33	5.492,33	0,00
6242204	FIAT MAT:18-HA-24	0,00	0,00	0,00	1.003,78	1.003,78	0,00
6242205	FIAT MAT:18-HA-25	0,00	0,00	0,00	412,88	412,88	0,00
6242206	TRACTOR 03-GD-23	0,00	0,00	0,00	305,61	305,61	0,00
6242207	NISSAN 74-32-TL	0,00	0,00	0,00	1.950,98	1.950,98	0,00
6242208	BOBCAT	0,00	0,00	0,00	1.328,07	1.328,07	0,00
6242209	GERADOR	0,00	0,00	0,00	491,01	491,01	0,00
62424	Gasolina Viat. Passageiros	0,00	0,00	0,00	855,73	855,73	0,00
6242401	Equipamento C	0,00	0,00	0,00	356,53	356,53	0,00
6242402	Gerador	0,00	0,00	0,00	46,10	46,10	0,00
	A transportar	0,00	0,00	0,00	22.838.782,79	22.838.145,21	637,58 D

BALANCETE GERAL MENSAL + ACUMULADO

Contabilidade Financeira

Contas do tipo: Todas

FINAL

(Euro)

Ordenação por Código

Conta	Descrição	MENSAL			ACUMULADO		
		Débito	Crédito	Saldo	Débito	Crédito	Saldo
	Transporte	0,00	0,00	0,00	22.838.782,79	22.838.145,21	637,58 D
6242403	Mota	0,00	0,00	0,00	430,35	430,35	0,00
6242404	74-32-TL	0,00	0,00	0,00	22,75	22,75	0,00
62425	Gasolina Viat.Mercadorias	0,00	0,00	0,00	42,10	42,10	0,00
62426	Combustíveis IVA não Dedutível	0,00	0,00	0,00	21.024,16	21.024,16	0,00
6242601	NISSAN 70-IB-31	0,00	0,00	0,00	265,29	265,29	0,00
6242602	MAN 54-CD-28	0,00	0,00	0,00	9.311,55	9.311,55	0,00 D
6242603	MOTA 1NRD-03-81	0,00	0,00	0,00	14,94	14,94	0,00
6242604	MAN 91-IP-26	0,00	0,00	0,00	6.568,33	6.568,33	0,00
6242605	Maquina Moer Lenha	0,00	0,00	0,00	28,08	28,08	0,00
6242606	Merlo	0,00	0,00	0,00	3.193,66	3.193,66	0,00
6242607	CAT953	0,00	0,00	0,00	1.642,31	1.642,31	0,00
6244	Outros fluídos	0,00	0,00	0,00	314,44	314,44	0,00
62444	IVA Ded. Açores	0,00	0,00	0,00	314,44	314,44	0,00
6248	OUTROS	0,00	0,00	0,00	285,58	285,58	0,00
62483	IVA Não Dedutível	0,00	0,00	0,00	265,87	265,87	0,00
62484	IVA Dedut. Açores	0,00	0,00	0,00	19,71	19,71	0,00
625	DESLOCAÇÕES, ESTADAS E TRANS	0,00	0,00	0,00	2.820,81	2.820,81	0,00
6251	DESLOCAÇÕES E ESTADAS	0,00	0,00	0,00	2.139,99	2.139,99	0,00 D
62513	IVA Não Dedutível	0,00	0,00	0,00	2.139,99	2.139,99	0,00 D
6253	TRANSPORTES DE MERCADORIAS	0,00	0,00	0,00	519,48	519,48	0,00
62531	Isentas	0,00	0,00	0,00	66,08	66,08	0,00
62533	IVA Não Dedutível	0,00	0,00	0,00	278,40	278,40	0,00
62534	IVA Dedut. Açores	0,00	0,00	0,00	175,00	175,00	0,00
6258	OUTROS	0,00	0,00	0,00	161,34	161,34	0,00
62583	IVA não ded.	0,00	0,00	0,00	161,34	161,34	0,00
626	SERVIÇOS DIVERSOS	0,00	0,00	0,00	23.603,49	23.603,49	0,00
6261	RENDAS E ALUGUERES	0,00	0,00	0,00	7.139,04	7.139,04	0,00
62614	IVA Dedut. Açores	0,00	0,00	0,00	7.139,04	7.139,04	0,00
626141	FINLOG- Aluger e comércio Auto	0,00	0,00	0,00	6.844,04	6.844,04	0,00
626142	Outras com IVA Dedutível	0,00	0,00	0,00	295,00	295,00	0,00
6262	Comunicação	0,00	0,00	0,00	5.515,16	5.515,16	0,00
62621	Isentas	0,00	0,00	0,00	1.394,48	1.394,48	0,00
62624	IVA Dedut. Açores	0,00	0,00	0,00	4.120,68	4.120,68	0,00
6263	Seguros	0,00	0,00	0,00	6.150,64	6.150,64	0,00
62631	Viaturas Lig. Passageiros	0,00	0,00	0,00	245,78	245,78	0,00
62632	Outros seguros	0,00	0,00	0,00	5.904,86	5.904,86	0,00
6265	Contencioso e Notariado	0,00	0,00	0,00	750,00	750,00	0,00
62651	Isentas	0,00	0,00	0,00	750,00	750,00	0,00
6266	DESPESAS DE REPRESENTAÇÃO	0,00	0,00	0,00	1.190,19	1.190,19	0,00
62663	IVA Não dedutível	0,00	0,00	0,00	978,65	978,65	0,00
62666	Iva não dedutível	0,00	0,00	0,00	211,54	211,54	0,00
6267	LIMPEZA, HIGIENE E CONFORTO	0,00	0,00	0,00	2.688,57	2.688,57	0,00
62673	IVA Não Dedutível	0,00	0,00	0,00	50,44	50,44	0,00
62674	IVA Dedut. Açores	0,00	0,00	0,00	2.638,13	2.638,13	0,00
6268	OUTROS SERVIÇOS	0,00	0,00	0,00	169,89	169,89	0,00
62683	IVA não dedutível	0,00	0,00	0,00	169,89	169,89	0,00
	A transportar	0,00	0,00	0,00	22.838.782,79	22.838.145,21	637,58 D

BALANCETE GERAL MENSAL + ACUMULADO

Contabilidade Financeira

Contas do tipo: Todas

FINAL

(Euro)

Ordenação por Código

Conta	Descrição	MENSAL			ACUMULADO		
		Débito	Crédito	Saldo	Débito	Crédito	Saldo
	Transporte	0,00	0,00	0,00	22.838.782,79	22.838.145,21	637,58 D
63	GASTOS COM O PESSOAL	0,00	0,00	0,00	466.157,23	466.157,23	0,00
631	REMUNERAÇÕES DOS ÓRGÃOS SO	0,00	0,00	0,00	463,71	463,71	0,00
6314	Ajudas de Custo	0,00	0,00	0,00	463,71	463,71	0,00
632	REMUNERAÇÕES DO PESSOAL	0,00	0,00	0,00	381.251,72	381.251,72	0,00
63201	Remuneraçõesnormais	0,00	0,00	0,00	209.164,12	209.164,12	0,00
63203	Subsídio de Férias	0,00	0,00	0,00	40.191,68	40.191,68	0,00
63206	Diuturnidades	0,00	0,00	0,00	2.417,96	2.417,96	0,00
63209	Subsídio Natal Pessoal	0,00	0,00	0,00	23.746,54	23.746,54	0,00
63210	Subsídio Alimentação	0,00	0,00	0,00	24.393,76	24.393,76	0,00
63212	Remuneração Pessoal Cedência	0,00	0,00	0,00	58.181,25	58.181,25	0,00
63213	Abonos	0,00	0,00	0,00	2.192,58	2.192,58	0,00
63214	Remuneração Complementar	0,00	0,00	0,00	2.401,38	2.401,38	0,00
63215	Rem.Compl.Cedência	0,00	0,00	0,00	1.011,99	1.011,99	0,00
63216	Abono Falhas Pessoal	0,00	0,00	0,00	1.035,48	1.035,48	0,00
63217	Abono Falhas Cedências	0,00	0,00	0,00	604,03	604,03	0,00
63218	Horas Extra 25%	0,00	0,00	0,00	982,46	982,46	0,00
63219	Horas Extra 50 %	0,00	0,00	0,00	518,09	518,09	0,00
63221	Subs.Natal Cedência	0,00	0,00	0,00	3.859,09	3.859,09	0,00
63222	Horas Extraordinárias 100%	0,00	0,00	0,00	2.188,48	2.188,48	0,00
63230	Horas Extraordinárias Cedência 50%	0,00	0,00	0,00	1.127,33	1.127,33	0,00
63231	Horas Extraordinárias Cedência 75%	0,00	0,00	0,00	1.518,16	1.518,16	0,00
63232	Horas Extraordinárias Cedência 100%	0,00	0,00	0,00	512,50	512,50	0,00
63234	Sub. Alim. Cedencia	0,00	0,00	0,00	5.204,84	5.204,84	0,00
633	BENEFÍCIOS PÓS-EMPREGO	0,00	0,00	0,00	1.829,78	1.829,78	0,00
6333	PENSÕES	0,00	0,00	0,00	1.829,78	1.829,78	0,00
635	ENCARGOS SOBRE REMUNERAÇÃO	0,00	0,00	0,00	72.846,43	72.846,43	0,00
6351	Seg.Social	0,00	0,00	0,00	61.418,25	61.418,25	0,00
6353	CGA Encargos Cedência	0,00	0,00	0,00	11.428,18	11.428,18	0,00
636	SEGUROS ACIDENTES TRABALHO E D	0,00	0,00	0,00	4.675,35	4.675,35	0,00
638	OUTROS GASTOS COM O PESSOAL	0,00	0,00	0,00	5.090,24	5.090,24	0,00 D
6383	IVA Não Dedutível	0,00	0,00	0,00	473,29	473,29	0,00
6384	IVA Dedut. Açores	0,00	0,00	0,00	2.019,02	2.019,02	0,00
63841	Fardamentos	0,00	0,00	0,00	2.019,02	2.019,02	0,00
6385	Iva Dedut. Continente	0,00	0,00	0,00	2.300,54	2.300,54	0,00
6386	Encargos Saúde P.Cedência	0,00	0,00	0,00	297,39	297,39	0,00
64	GASTOS DE DEPRECIAÇÃO E DE AM	0,00	0,00	0,00	208.329,51	208.329,51	0,00
642	ACTIVOS FIXOS TANGÍVEIS	0,00	0,00	0,00	203.196,74	203.196,74	0,00
6422	EDIFÍCIOS E OUTRAS CONSTRUÇÃO	0,00	0,00	0,00	45.490,32	45.490,32	0,00
6423	EQUIPAMENTO BÁSICO	0,00	0,00	0,00	74.721,51	74.721,51	0,00
6424	Equipamento de transporte	0,00	0,00	0,00	70.386,00	70.386,00	0,00
6425	Equipamento administrativo	0,00	0,00	0,00	4.304,01	4.304,01	0,00
6427	OUTROS ACTIVOS FIXOS TANGÍVEIS	0,00	0,00	0,00	8.294,90	8.294,90	0,00
64271	FERRAMENTAS E UTENSÍLIOS	0,00	0,00	0,00	2.513,30	2.513,30	0,00
64272	TARAS E VASILHAME	0,00	0,00	0,00	4.288,27	4.288,27	0,00
64279	OUTROS	0,00	0,00	0,00	1.493,33	1.493,33	0,00
643	ACTIVOS INTANGÍVEIS.	0,00	0,00	0,00	5.132,77	5.132,77	0,00
	A transportar	0,00	0,00	0,00	23.513.269,53	23.512.631,95	637,58 D

BALANCETE GERAL MENSAL + ACUMULADO

Contabilidade Financeira

Contas do tipo: Todas

FINAL

(Euro)

Ordenação por Código

Conta	Descrição	MENSAL			ACUMULADO		
		Débito	Crédito	Saldo	Débito	Crédito	Saldo
	Transporte	0,00	0,00	0,00	23.513.269,53	23.512.631,95	637,58 D
6433	PROGRAMAS DE COMPUTADOR	0,00	0,00	0,00	5.132,77	5.132,77	0,00
68	OUTROS GASTOS E PERDAS	0,00	0,00	0,00	39.413,90	39.413,90	0,00 D
681	IMPOSTOS	0,00	0,00	0,00	24.364,21	24.364,21	0,00
6811	IMPOSTOS DIRECTOS	0,00	0,00	0,00	20,81	20,81	0,00
68111	IMI - Imposto Municipal Sobre Imoveis	0,00	0,00	0,00	20,81	20,81	0,00
6812	IMPOSTOS INDIRECTOS:	0,00	0,00	0,00	20.693,68	20.693,68	0,00
68123	IMPOSTO DO SELO	0,00	0,00	0,00	19.470,69	19.470,69	0,00
68124	IMPOSTOS SOBRE TRANSPORTES R	0,00	0,00	0,00	634,45	634,45	0,00
68125	IMT- Imp.Municipal Transmissões	0,00	0,00	0,00	588,54	588,54	0,00
6813	Taxas	0,00	0,00	0,00	3.649,72	3.649,72	0,00
68133	Isentas	0,00	0,00	0,00	3.649,72	3.649,72	0,00
687	GASTOS E PERDAS EM INVESTIMEN	0,00	0,00	0,00	14.850,00	14.850,00	0,00
6871	ALIENAÇÕES	0,00	0,00	0,00	14.850,00	14.850,00	0,00
68712	ACTIVOS FIXOS TANGÍVEIS	0,00	0,00	0,00	14.850,00	14.850,00	0,00
688	OUTROS	0,00	0,00	0,00	199,69	199,69	0,00
6885	INSUFICIÊNCIA DA ESTIMATIVA PAR	0,00	0,00	0,00	73,03	73,03	0,00
6887	DIVERSOS	0,00	0,00	0,00	70,50	70,50	0,00
68872	MULTAS E OUTRAS PENALIDADES	0,00	0,00	0,00	70,50	70,50	0,00
688721	Multas Fiscais	0,00	0,00	0,00	55,50	55,50	0,00
688722	Multas não Fiscais	0,00	0,00	0,00	15,00	15,00	0,00
6888	OUTROS NÃO ESPECIFICADOS	0,00	0,00	0,00	56,16	56,16	0,00
68881	Multas e Penalidades	0,00	0,00	0,00	55,50	55,50	0,00
688811	Multas Fiscais	0,00	0,00	0,00	55,50	55,50	0,00
68882	Reg.Saldos devedores	0,00	0,00	0,00	0,66	0,66	0,00
69	GASTOS E PERDAS DE FINANCIAME	0,00	0,00	0,00	153.058,68	153.058,68	0,00
691	Juros Suportados	0,00	0,00	0,00	153.058,67	153.058,67	0,00
6911	JUROS DE FINANCIAMENTOS OBTID	0,00	0,00	0,00	152.612,93	152.612,93	0,00 D
69111	Empréstimos Bancários	0,00	0,00	0,00	140.170,97	140.170,97	0,00
691111	CGD 0540002055192	0,00	0,00	0,00	38.521,52	38.521,52	0,00 D
691114	Empréstimo 00-0307689270144	0,00	0,00	0,00	6.880,66	6.880,66	0,00
691115	BANIF CCC	0,00	0,00	0,00	31.380,12	31.380,12	0,00
691116	BESA nº100540590009	0,00	0,00	0,00	44.715,09	44.715,09	0,00
691117	Linha Açores Empresas II	0,00	0,00	0,00	5.163,56	5.163,56	0,00
691118	CEMG 226361001028	0,00	0,00	0,00	4.526,65	4.526,65	0,00
691119	CE MONTEPIO GERAL	0,00	0,00	0,00	8.983,37	8.983,37	0,00
69114	OUTROS EMPRÉSTIMOS OBTIDOS	0,00	0,00	0,00	8.061,54	8.061,54	0,00
69115	DESCONTO DE TÍTULOS	0,00	0,00	0,00	4.380,42	4.380,42	0,00
6912	JUROS DE MORA E COMPENSATÓRIO	0,00	0,00	0,00	298,93	298,93	0,00
6914	Juros Leasing	0,00	0,00	0,00	146,81	146,81	0,00
69141	Contrato 2047945	0,00	0,00	0,00	146,81	146,81	0,00
698	OUTROS GASTOS E PERDAS DE FI	0,00	0,00	0,00	0,01	0,01	0,00
6988	OUTROS	0,00	0,00	0,00	0,01	0,01	0,00
7	RENDIMENTOS	0,00	0,00	0,00	1.364.803,79	1.364.803,79	0,00
71	VENDAS	0,00	0,00	0,00	333.509,35	333.509,35	0,00
711	Mercadorias	0,00	0,00	0,00	320.621,95	320.621,95	0,00
7112	Água -Taxa de 4%	0,00	0,00	0,00	291.232,56	291.232,56	0,00
	A transportar	0,00	0,00	0,00	24.039.251,46	24.038.613,88	637,58 D

BALANCETE GERAL MENSAL + ACUMULADO

Contabilidade Financeira

Contas do tipo: Todas

FINAL

(Euro)

Ordenação por Código

Conta	Descrição	MENSAL			ACUMULADO		
		Débito	Crédito	Saldo	Débito	Crédito	Saldo
	Transporte	0,00	0,00	0,00	24.039.251,46	24.038.613,88	637,58 D
7114	A Taxa de 16%	0,00	0,00	0,00	3.614,59	3.614,59	0,00
7117	Vendas resíduos- regime inversão	0,00	0,00	0,00	25.774,80	25.774,80	0,00
717	DEVOLUÇÃO DE VENDAS	0,00	0,00	0,00	12.887,40	12.887,40	0,00
7177	Resíduos Inversão IVA	0,00	0,00	0,00	12.887,40	12.887,40	0,00
72	PRESTAÇÕES DE SERVIÇOS	0,00	0,00	0,00	254.759,33	254.759,33	0,00
721	SERVIÇO ÁGUAS	0,00	0,00	0,00	200.586,54	200.586,54	0,00
7211	Isentos	0,00	0,00	0,00	106.902,17	106.902,17	0,00
72111	Sólidos	0,00	0,00	0,00	103.947,55	103.947,55	0,00
72112	Controlo de Água	0,00	0,00	0,00	1.453,77	1.453,77	0,00
72113	Juros de Mora	0,00	0,00	0,00	80,85	80,85	0,00 C
72114	Outros	0,00	0,00	0,00	1.420,00	1.420,00	0,00
7212	A Taxa 4%	0,00	0,00	0,00	64.383,56	64.383,56	0,00
72121	Aluguer de Contador	0,00	0,00	0,00	64.383,56	64.383,56	0,00
7214	A Taxa 16%	0,00	0,00	0,00	29.300,81	29.300,81	0,00
72142	Prestação de Serviços	0,00	0,00	0,00	29.300,81	29.300,81	0,00
722	SERVIÇO PARQUE CAMPISMO	0,00	0,00	0,00	11.478,51	11.478,51	0,00
7222	Taxa reduzida Açores	0,00	0,00	0,00	11.478,51	11.478,51	0,00
727	Anulação Serviços	0,00	0,00	0,00	42.694,28	42.694,28	0,00
7271	Isentos	0,00	0,00	0,00	3.666,73	3.666,73	0,00
7272	Tx.reduzida açores	0,00	0,00	0,00	11.572,56	11.572,56	0,00
7274	IVA tx.normal Açores	0,00	0,00	0,00	27.454,99	27.454,99	0,00
75	SUBSÍDIOS À EXPLORAÇÃO	0,00	0,00	0,00	223.000,00	223.000,00	0,00
751	SUBSÍDIOS DO ESTADO E OUTROS E	0,00	0,00	0,00	223.000,00	223.000,00	0,00
7511	Câmara Municipal Do Nordeste	0,00	0,00	0,00	223.000,00	223.000,00	0,00
78	OUTROS RENDIMENTOS E GANHOS	0,00	0,00	0,00	63.796,82	63.796,82	0,00
788	OUTROS	0,00	0,00	0,00	63.796,82	63.796,82	0,00
7882	EXCESSO DA ESTIMATIVA PARA IMP	0,00	0,00	0,00	304,28	304,28	0,00
7883	IMPUTAÇÃO DE SUBSÍDIOS PARA IN	0,00	0,00	0,00	63.170,82	63.170,82	0,00
7888	OUTROS NÃO ESPECIFICADOS	0,00	0,00	0,00	321,72	321,72	0,00
79	JUROS, DIVIDENDOS E OUTROS REN	0,00	0,00	0,00	489.738,29	489.738,29	0,00
791	Juros obtidos	0,00	0,00	0,00	47,20	47,20	0,00
7918	DE OUTROS FINANCIAMENTOS CONC	0,00	0,00	0,00	47,20	47,20	0,00
79182	Juros de Mora	0,00	0,00	0,00	47,20	47,20	0,00
798	OUTROS RENDIMENTOS SIMILARES	0,00	0,00	0,00	489.691,09	489.691,09	0,00
7984	Cessação contratual z.balnear Rib.Gui	0,00	0,00	0,00	472.731,48	472.731,48	0,00
7985	Encargos c/proj. mini-golfe	0,00	0,00	0,00	16.959,61	16.959,61	0,00
8	RESULTADOS	12.634,16	12.634,16	0,00	26.684,22	27.321,80	637,58 C
81	RESULTADO LÍQUIDO DO PERÍODO	12.634,16	12.634,16	0,00	26.684,22	27.321,80	637,58 C
811	RESULTADO ANTES DE IMPOSTOS	0,00	10.647,34	10.647,34 C	10.647,34	10.647,34	0,00
812	IMPOSTO SOBRE O RENDIMENTO D	12.634,16	1.349,24	11.284,92 D	13.983,40	13.983,40	0,00
8121	IMPOSTO ESTIMADO PARA O PERÍO	0,00	1.349,24	1.349,24 C	1.349,24	1.349,24	0,00
8122	IMPOSTO DIFERIDO	12.634,16	0,00	12.634,16 D	12.634,16	12.634,16	0,00
818	RESULTADO LÍQUIDO	0,00	637,58	637,58 C	2.053,48	2.691,06	637,58 C
	Total	12.634,16	12.634,16	0,00	25.097.230,12	25.097.230,12	0,00